

# NYE AKER

## MEDVIRKNING FUNKSJONSPROSJEKT - MØTE 1

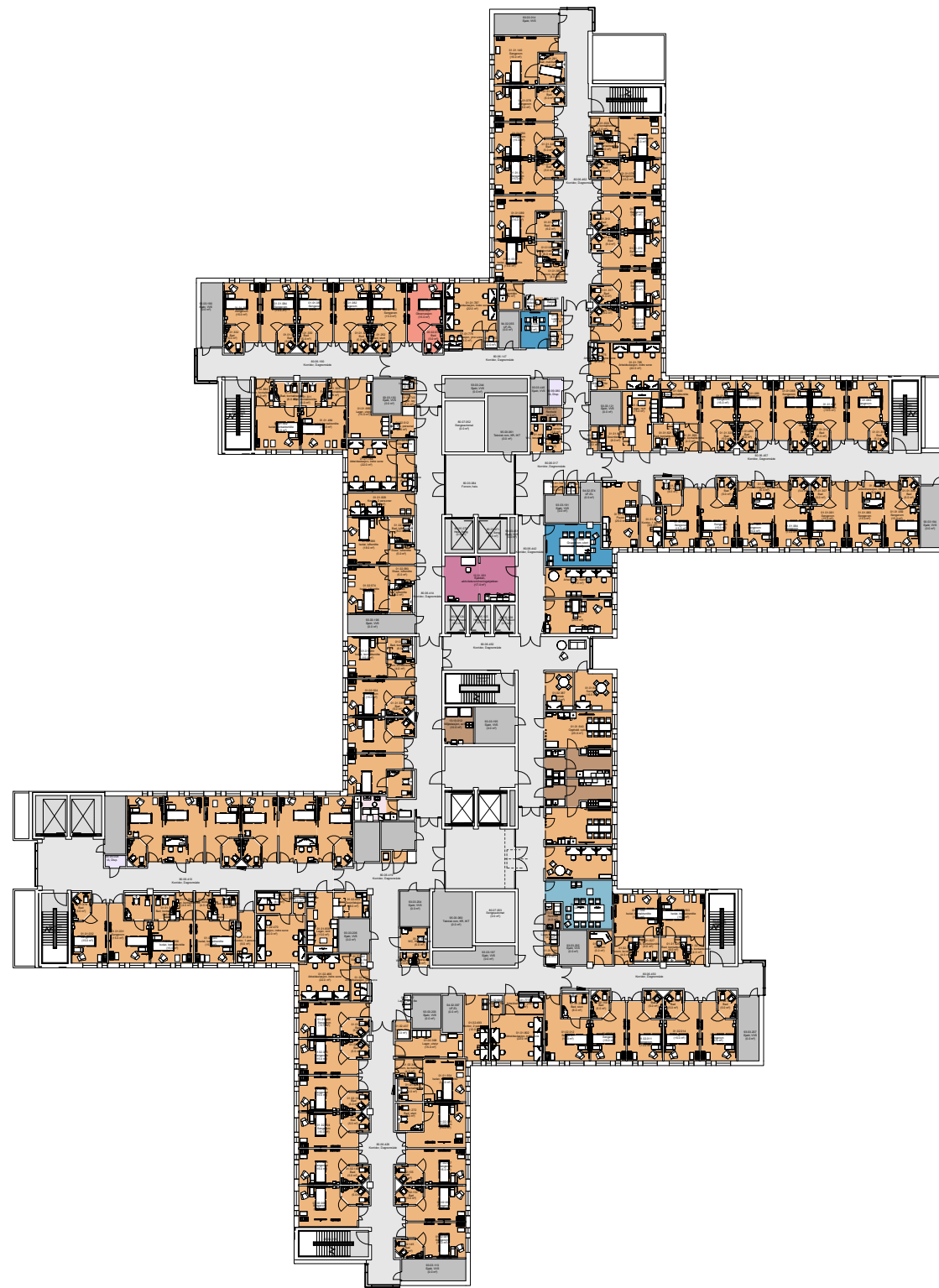
### A - DØGNOMRÅDER SOMATIKK



# NYE AKER

## MEDVIRKNING FUNKSJONSPROSJEKT - MØTE 1 A - DØGNOMRÅDER SOMATIKK

<b>Innholdsfortegnelse</b>	
Plantegning funksjonsområde	
Oversiktstegning rom til medvirkning	
Romliste	
Romskisser og spørsmålslistor pr. rom:	
<b>Romnr</b>	<b>Romnavn</b>
01.01.261	Bad, stort
01.02.167	Arbeidsstasjon, intermediaær
01.01.059	Sengerom
01.01.060	Sengerom
01.01.061	Sengerom
01.02.397	Lager, utstyr (plan 10)
01.02.715	Lager, utstyr (plan 10)







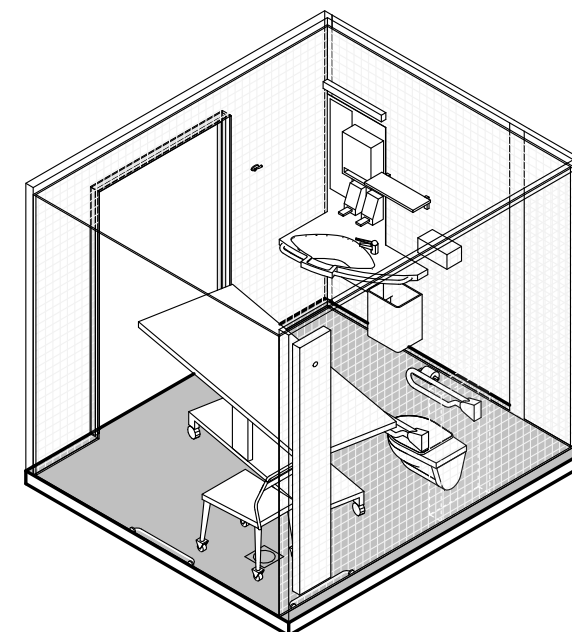
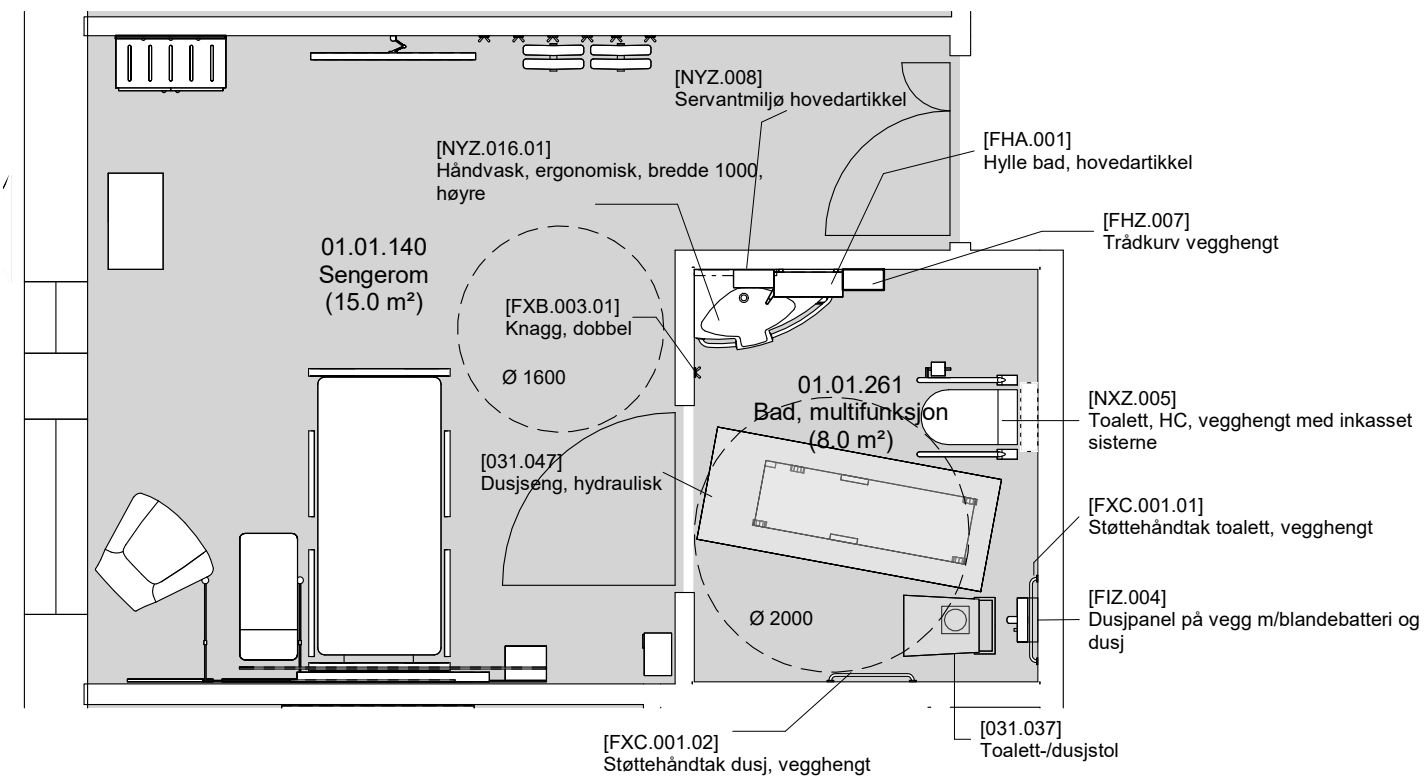
- Grønn - unike rom
- Gul - standardrom med avvik
- Grå - standardrom, teknikkrom

**FORELØPIG TEGNING**

Avvik mellom utstyrlister og vist innredning forekommer

Dato: 15/05/23  
Mål: 1 : 200

Nye Aker  
PLANUTSNITT DØGNOMRÅDER PLAN 08 - NORDFLØY - OVERSIKT



**FORELØPIG TEGNING**  
 Avvik mellom utstyrslister og vist innredning forekommer

Dato: 15/05/23

Nye Aker

Mål: 1 : 50

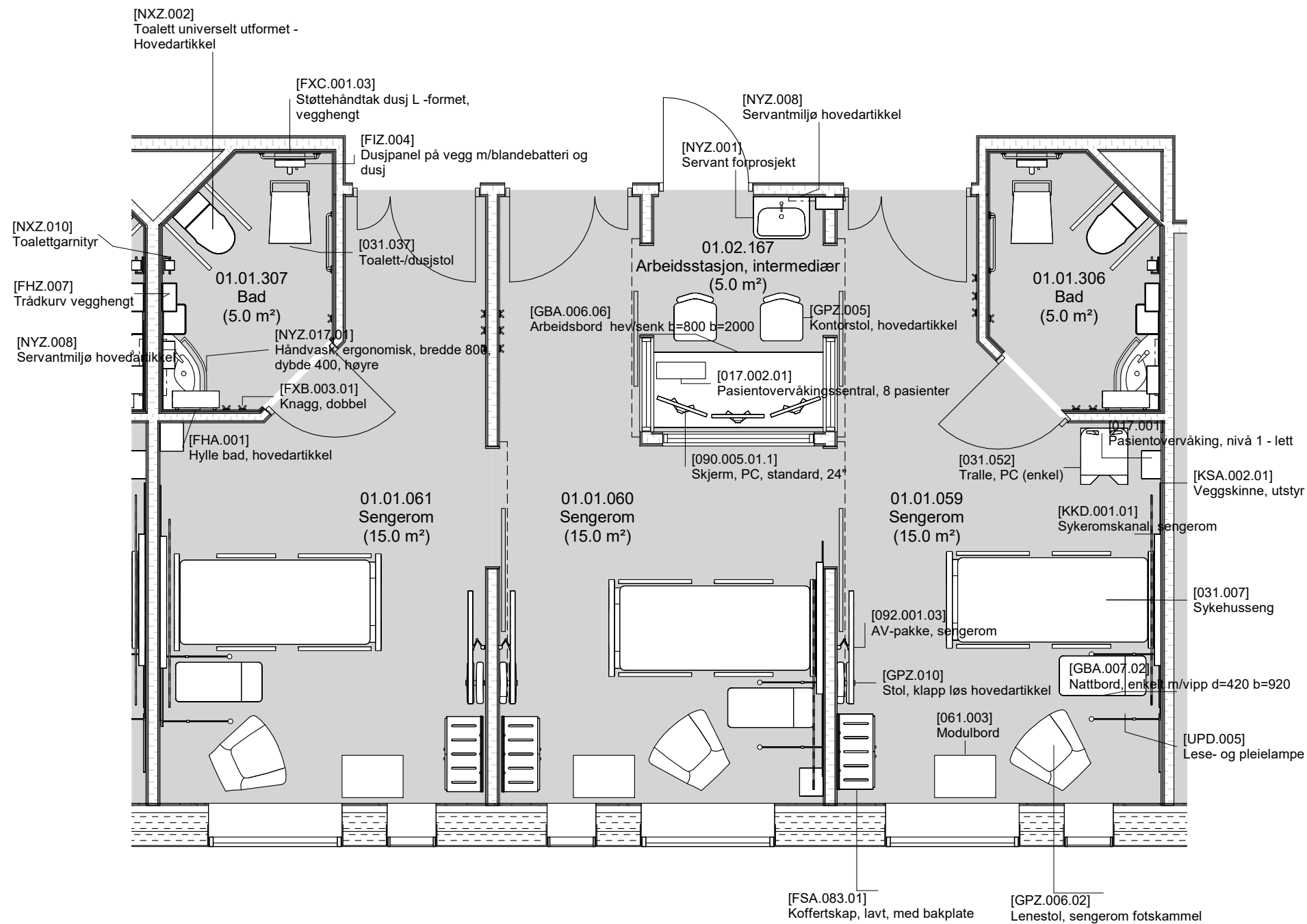
01.01.261 - Bad, stort multi

## 01.01.261 Bad, stort multifunksjon

### Avklaringspunkt

---

- 1 Er RFP beskrivelse, avkryssing og utstyrsliste riktig og iht planlagt aktivitet i rommet?
- 2 Er utstyr i rommet hensiktsmessig og riktig plassert for å ivareta flyten og funksjonen i rommet?



**FORELØPIG TEGNING**  
 Avvik mellom utstyrslister og vist innredning forekommer

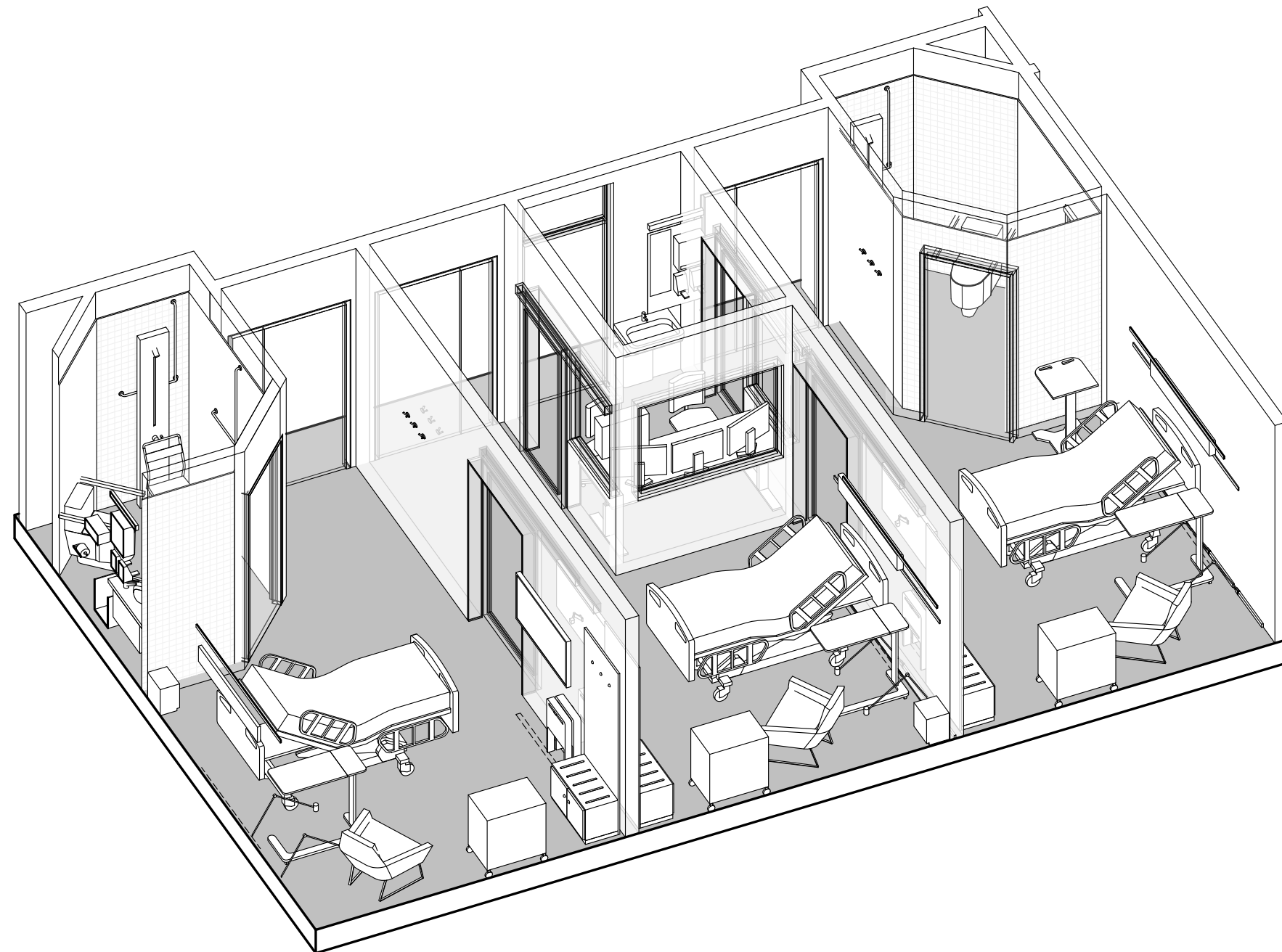
Dato: 15/05/23

Nye Aker

Mål: 1 : 50

01.02.167 Arbeidsstasjon - Prinsipløsning Forsterket  
 observasjon - nordfløy plan 08





**FORELØPIG TEGNING**

Avvik mellom utstyrslister og vist innredning forekommer

Dato: 15/05/23

Nye Aker

Mål:

01.02.167 Arbeidsstasjon 3D - Prinsipløsning Forsterket  
observasjon - nordfløy

## 01.02.167 Arbeidsstasjon intermediær

### Avklaringspunkt

---

- 1 Er RFP beskrivelse, avkryssing og utstyrsliste riktig og iht planlagt aktivitet i rommet?
- 2 Er utstyr i rommet hensiktsmessig og plassert riktig for å ivareta flyten og funksjonen i rommet?

## 01.01.059 Sengerom

### Avklaringspunkt

---

- 1 Er utstyr i rommet hensiktsmessig og plassert riktig for å ivareta flyten og funksjonen i rommet?

## 01.01.060 Sengerom

### Avklaringspunkt

---

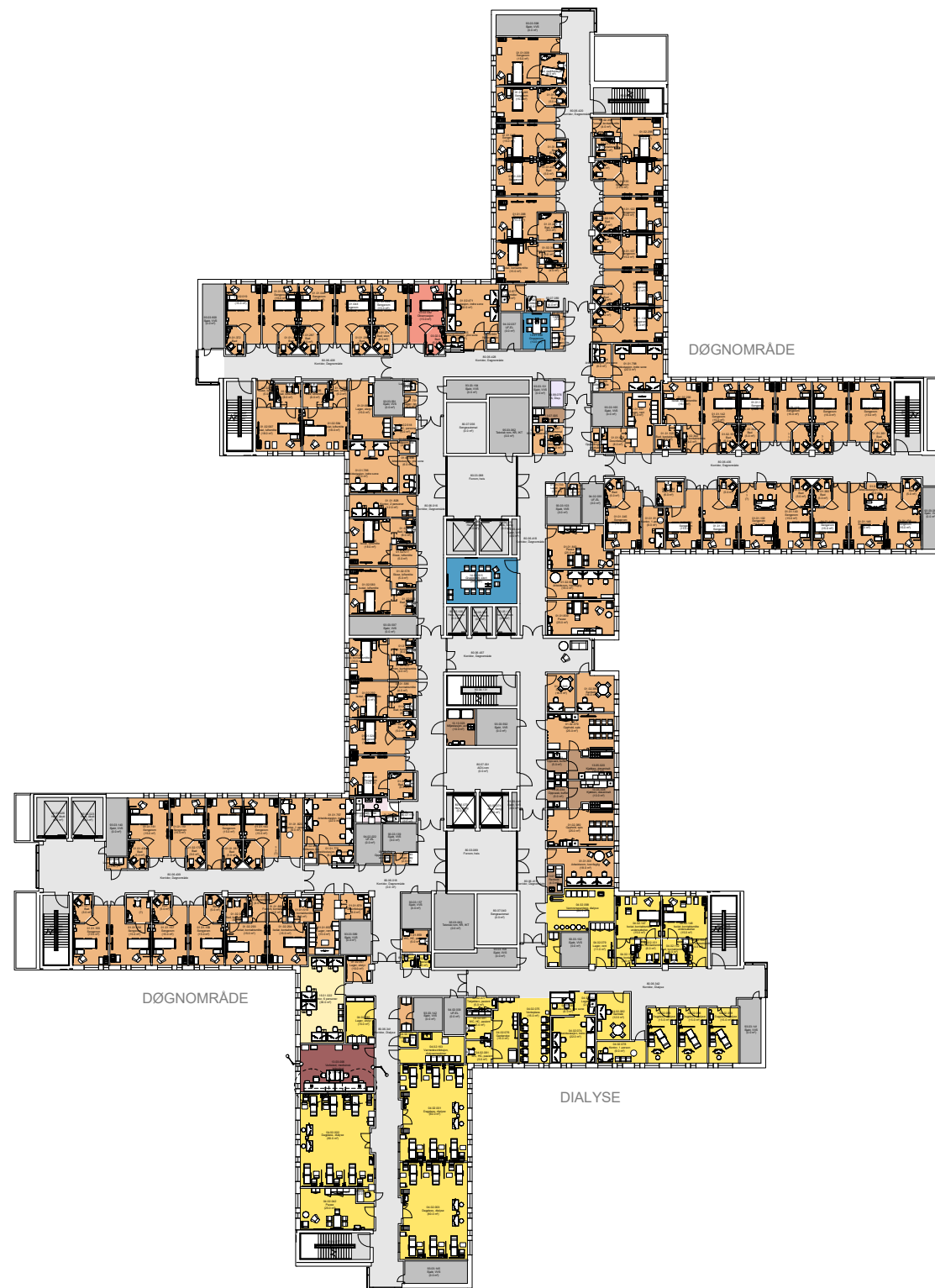
- 1 Er utstyr i rommet hensiktsmessig og plassert riktig for å ivareta flyten og funksjonen i rommet?

## 01.01.061 Sengerom

### Avklaringspunkt

---

- 1 Er utstyr i rommet hensiktsmessig og plassert riktig for å ivareta flyten og funksjonen i rommet?





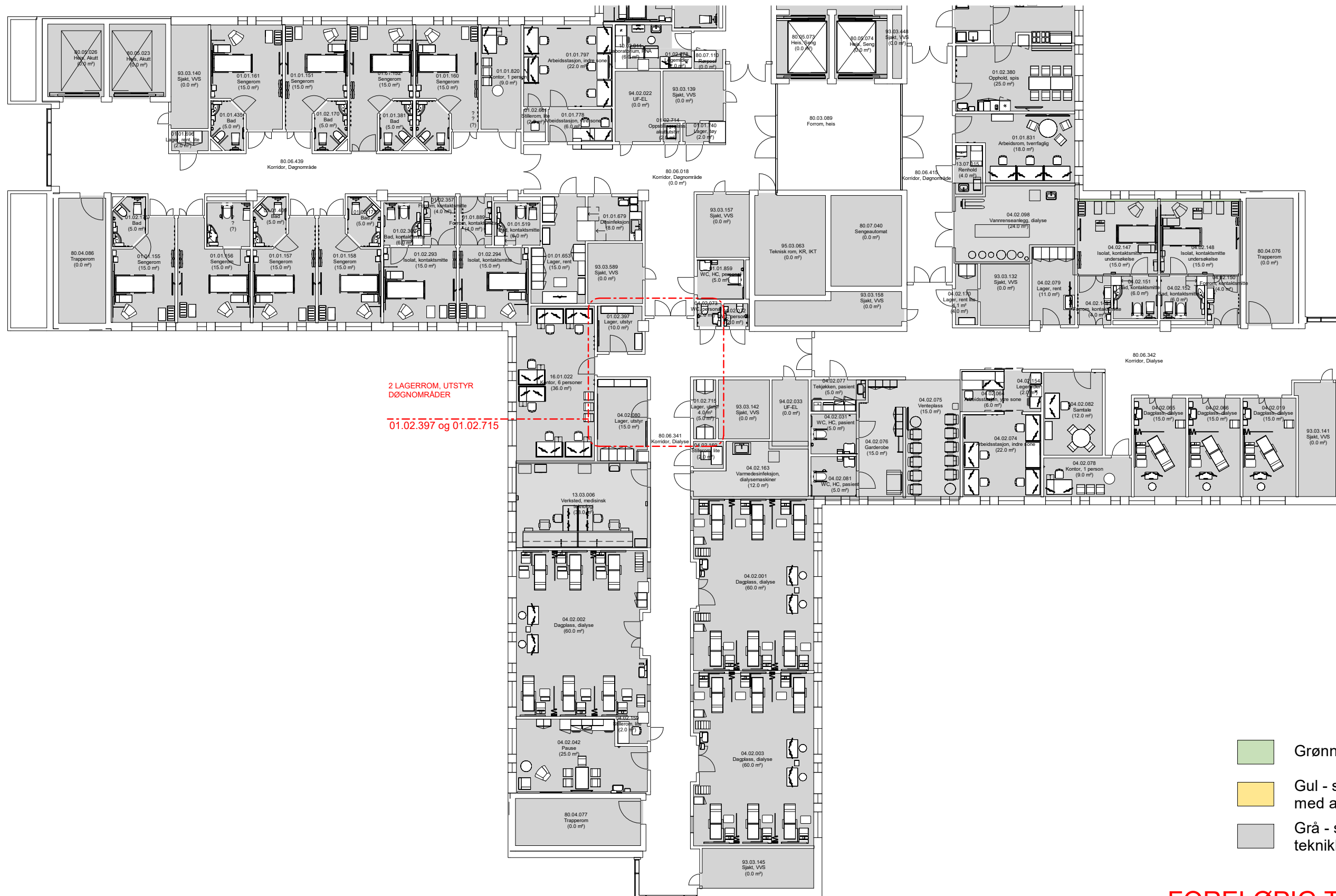
**FORELØPIG TEGNING**  
 Avvik mellom utstyrslister og vist innredning forekommer

Dato: 15/05/23

Nye Aker

Mål: 1 : 200

PLANUTSNITT DØGNOMRÅDER PLAN 10 SYDFLYØY -  
 FUNKSJON



2 LAGERROM, UTSTYR  
DØGNOMRÅDER  
01.02.397 og 01.02.715

- Grønn - unike rom
- Gul - standardrom med avvik
- Grå - standardrom, teknikkrom

**FORELØPIG TEGNING**  
Avvik mellom utstyrslister og vist innredning forekommer

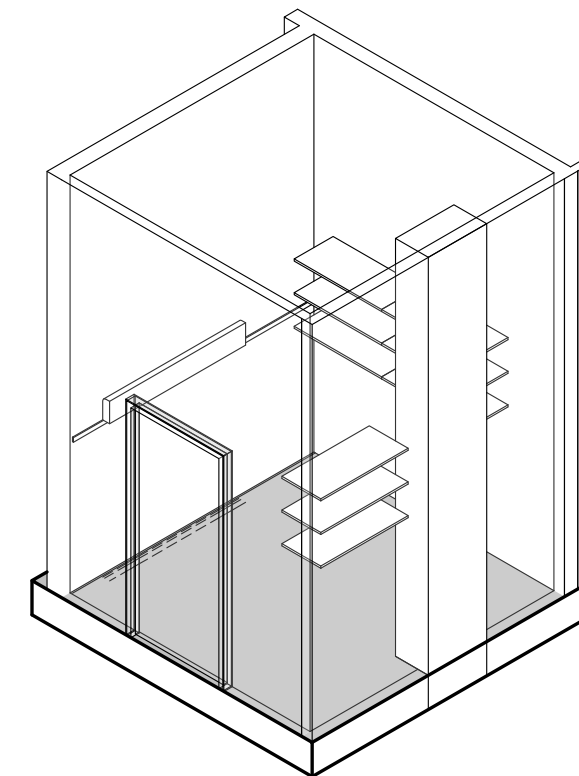
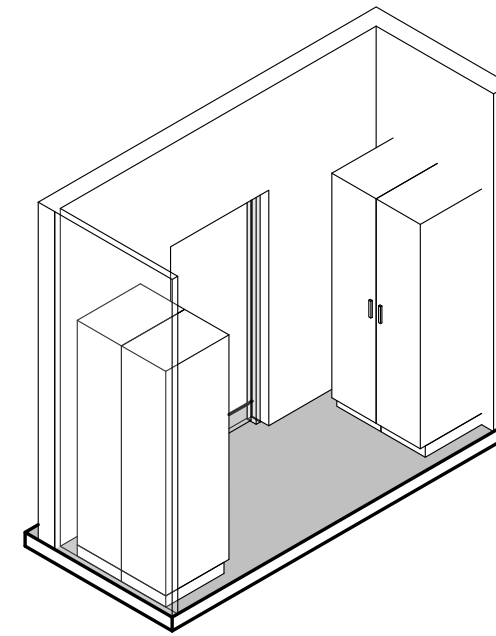
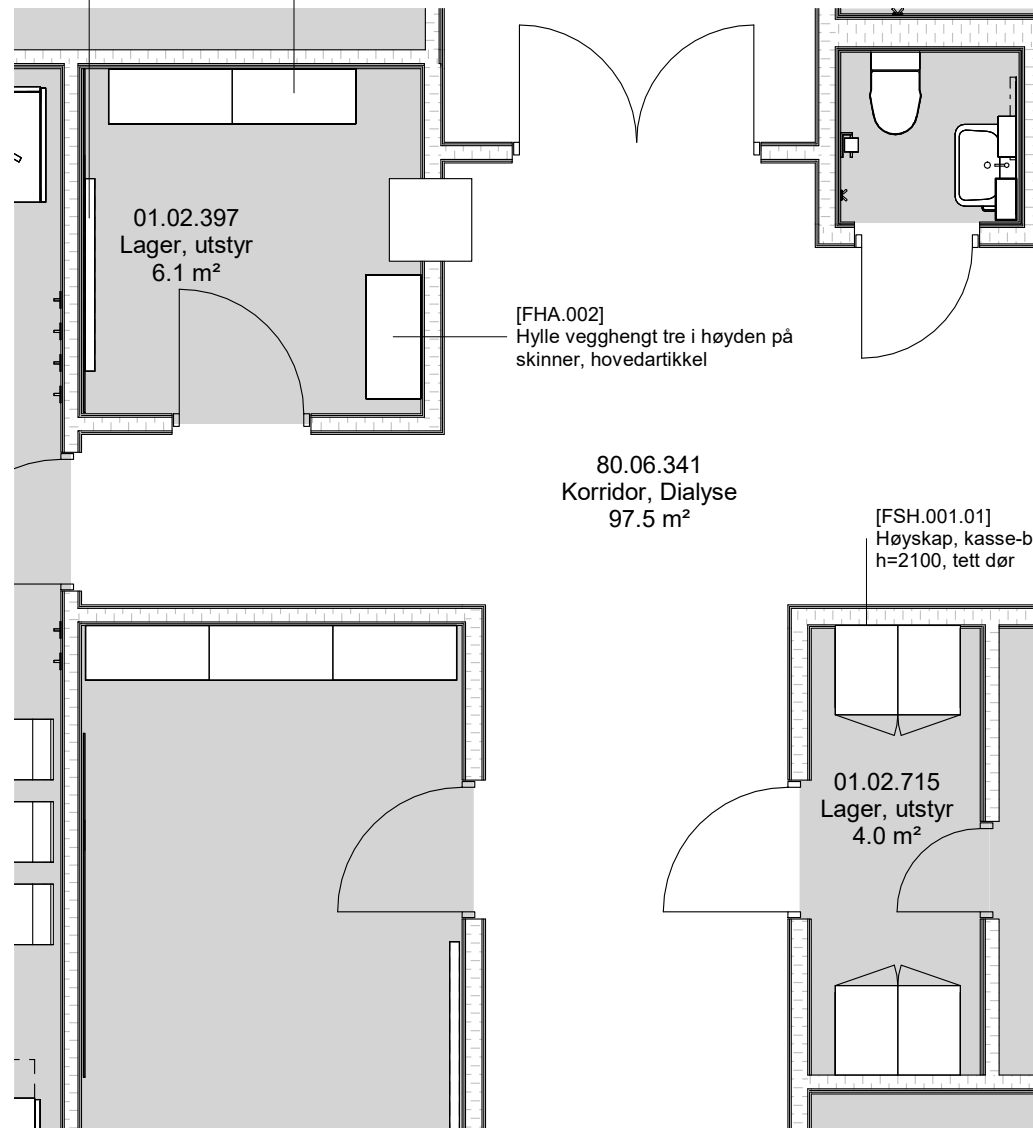
Dato: 15/05/23  
Mål: 1 : 200

Nye Aker  
PLANUTSNITT DØGNOMRÅDER PLAN 10 - SYDFLØY -  
OVERSIKT



[KKD.001.01]  
Sykeromskanal, sengerom

[FHA.002]  
Hylle vegghegt tre i høyden på  
skinner, hovedartikkel



**FORELØPIG TEGNING**

Avvik mellom utstyrslister og vist innredning forekommer

Dato: 15/05/23

Nye Aker

Mål: 1 : 50

01.02.397 og 01.02.715 - Lager, utstyr

## 01.02.397 Lager, utstyr

### Avklaringspunkt

---

- 1 Er RFP beskrivelse, avkryssing og utstyrliste riktig og iht planlagt aktivitet i rommet?
- 2 Er utstyr i rommet hensiktsmessig og riktig plassert for å ivareta flyten og funksjonen i rommet?

## 01.02.715 Lager, utstyr

### Avklaringspunkt

---

- 1 Er RFP beskrivelse, avkryssing og utstyrsliste riktig og iht planlagt aktivitet i rommet?
- 2 Er utstyr i rommet hensiktsmessig og riktig plassert for å ivareta flyten og funksjonen i rommet?