

NYE AKER

MEDVIRKNING FUNKSJONSPROSJEKT - MØTE 2

H - OPERASJON

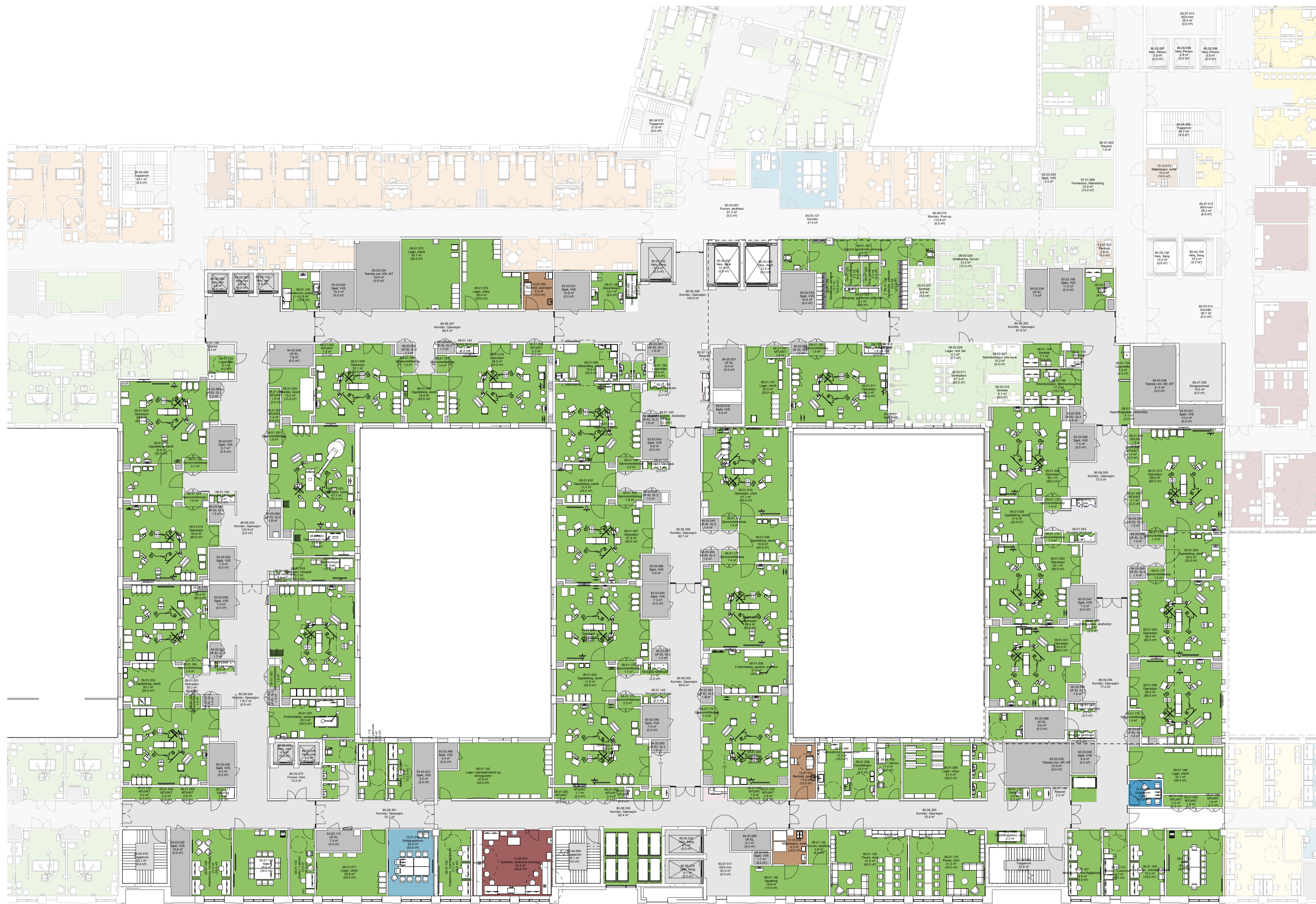


NYE AKER

MEDVIRKNING FUNKSJONSPROSJEKT - MØTE 2

H - OPERASJON

Innholdfortegnelse
Plantegning Operasjon 02, funksjonsfarger
Plantegning Operasjon 02, pasient-, personal-, og støttefunksjoner
Plantegning Operasjon 02, Mulighetsrom
Flytskjema Operasjon 02, Lagerflyt
Flytskjema Operasjon 02, Sterilflyt
Flytskjema Operasjon 02, Medisinflyt
Flytskjema Operasjon 02, Sengeflyt
Flytskjema Operasjon 02, Personalflyt
Flytskjema Operasjon U2, Personalflyt grønngarderobe
Hvit plan, Operasjon 02 (Arbeidsunderlag for medvirkningsgruppen)
Plantegning 02, korridorbredder



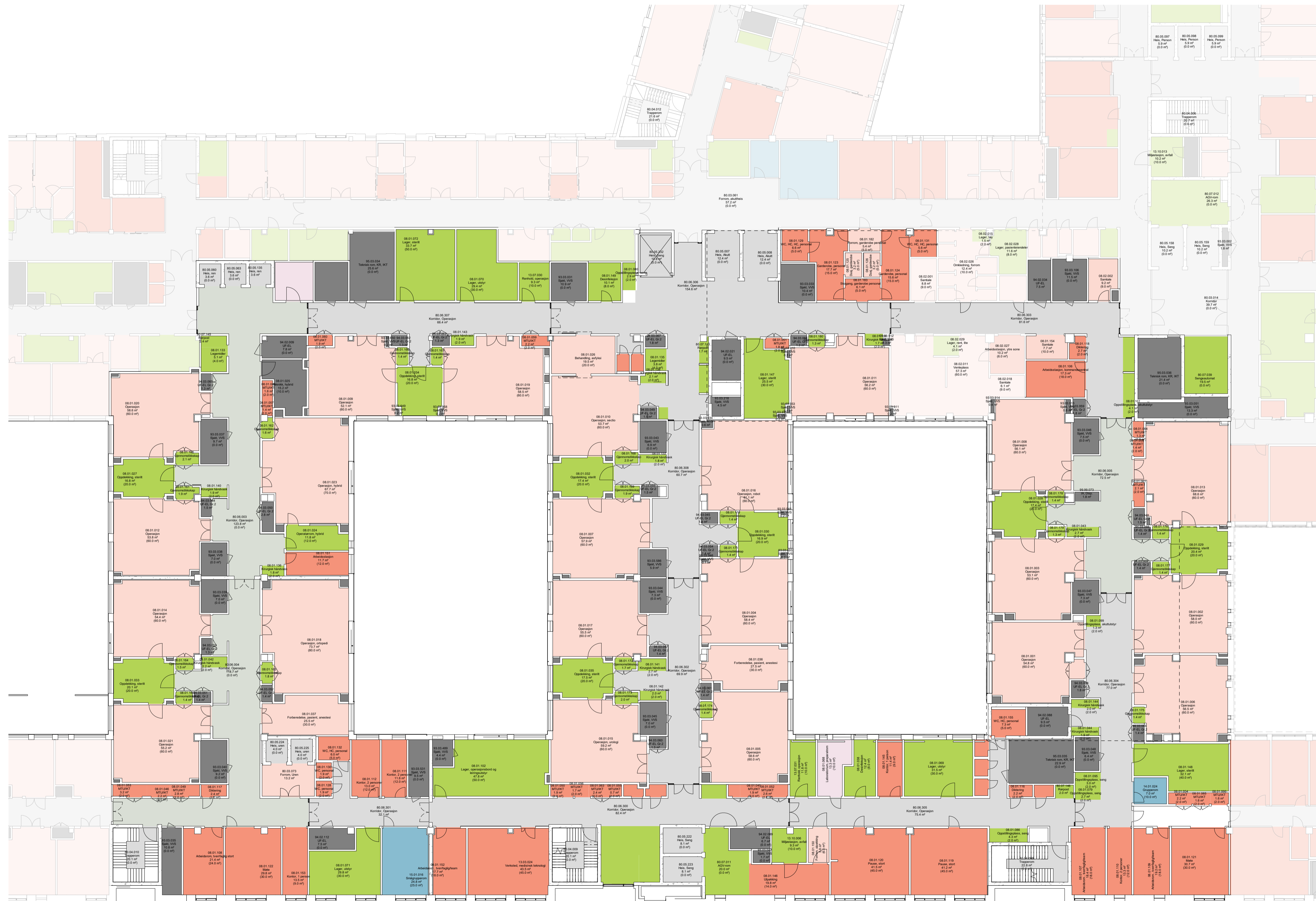
Programmert areal (areal i parentes): Rommets planlagte areal slik det er programmert innenfor arealrammen for å ivareta rommets funksjon.

Prosjektert areal (areal uten parentes): Rommets tegnede areal slik det er innplassert og tilpasset det enkelte bygg. Det prosjekterte arealet kan derfor avvike noe fra programmert areal, men skal fortsatt ivareta rommets funksjon.

FARGEKODER, FUNKSJONSOMRÅDER

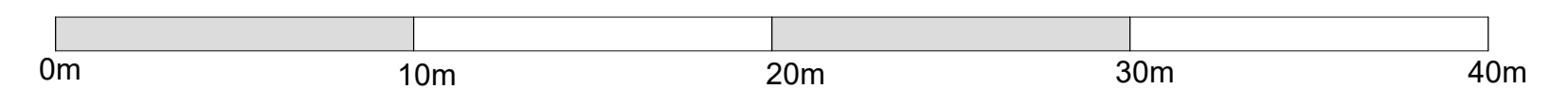
- DØGNOMRÅDE SOMATIKK, VOKSE
- PSYKISK HELSEVERN OG AVHENGIGHET
- AKUTTFUNKSJONER
- OBSERVASJONSPLASSE
- POLIKLINIK OG DAGBEHANDLING
- NYFØDT INTENSIV
- FØDE
- INTENSIV
- OPERASJON
- POST OPERATIV
- BILDEDIAGNOSTIKK
- LABRATORIEMEDISIN
- APOTEK
- KLINISK SERVICE
- IKKE-MEDISINSK SERVICE
- VAREMOTTAK
- FORSKNING OG UNDERVISNING, OUS
- FORSKNING OG UNDERVISNING, UIO
- KONTORARBEIDSPLASSE OG MØTEROM
- KOMMUNIKASJONSAREALER

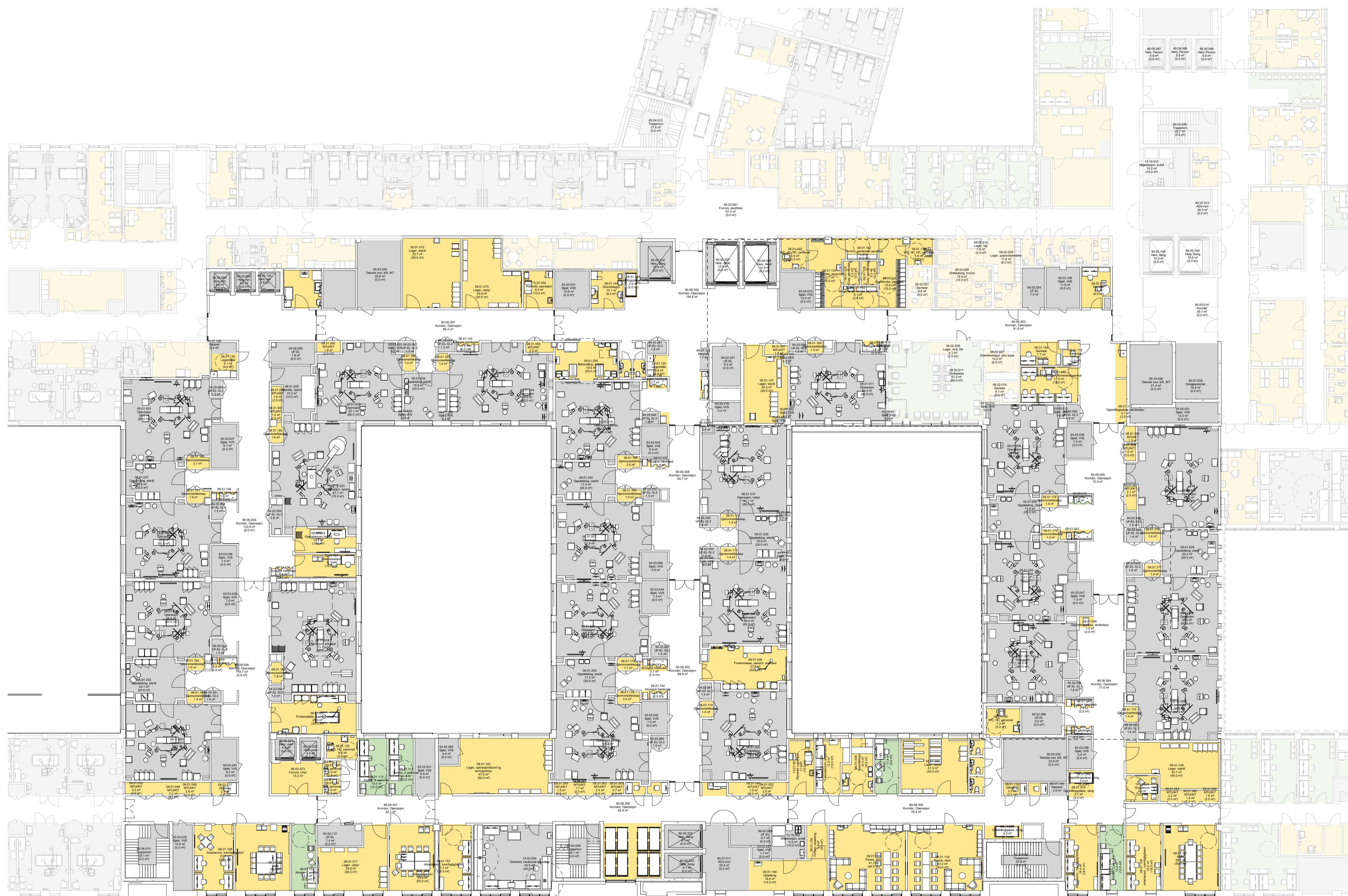




FARGEKODER, PASIENT, PERSONAL OG STØTTEFUNKSJONER

- PERSONAL
- PASIENT
- STØTTEFUNKSJONER
- APOTEK
- FORSKNING OG UNDERVISNING, OUS
- FORSKNING OG UNDERVISNING, UIO
- KOMMUNIKASJONSAREALER
- MILJØSTASJON
- TEKNIKK





MULIGHETSROM:

Målet med møtet er å få bekreftet at rommene innenfor funksjonen er riktig plassert, og at vare- og personflyt fungerer.

Innenfor de enkelte funksjonsområdene vil det være rom som er endelig plassert og som ikke kan flyttes (som for eksempel operasjonsrom og MR-laber).

- GRÅ:**
Konstruksjoner og rom er endelig plassert og kan ikke flyttes.
- GUL:**
Rom som er endelig plassert. Endringer og omdisponeringer kan vurderes, men har konsekvenser for prosjektet.
- GRØNN:**
Rom som er plassert, men som kan flyttes uten større konsekvenser.

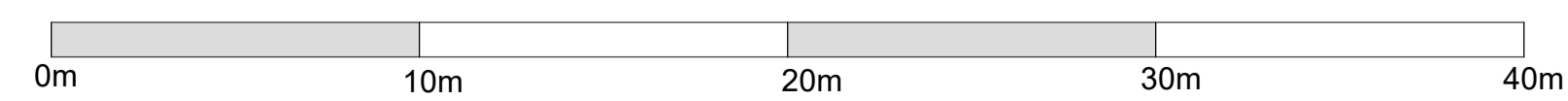


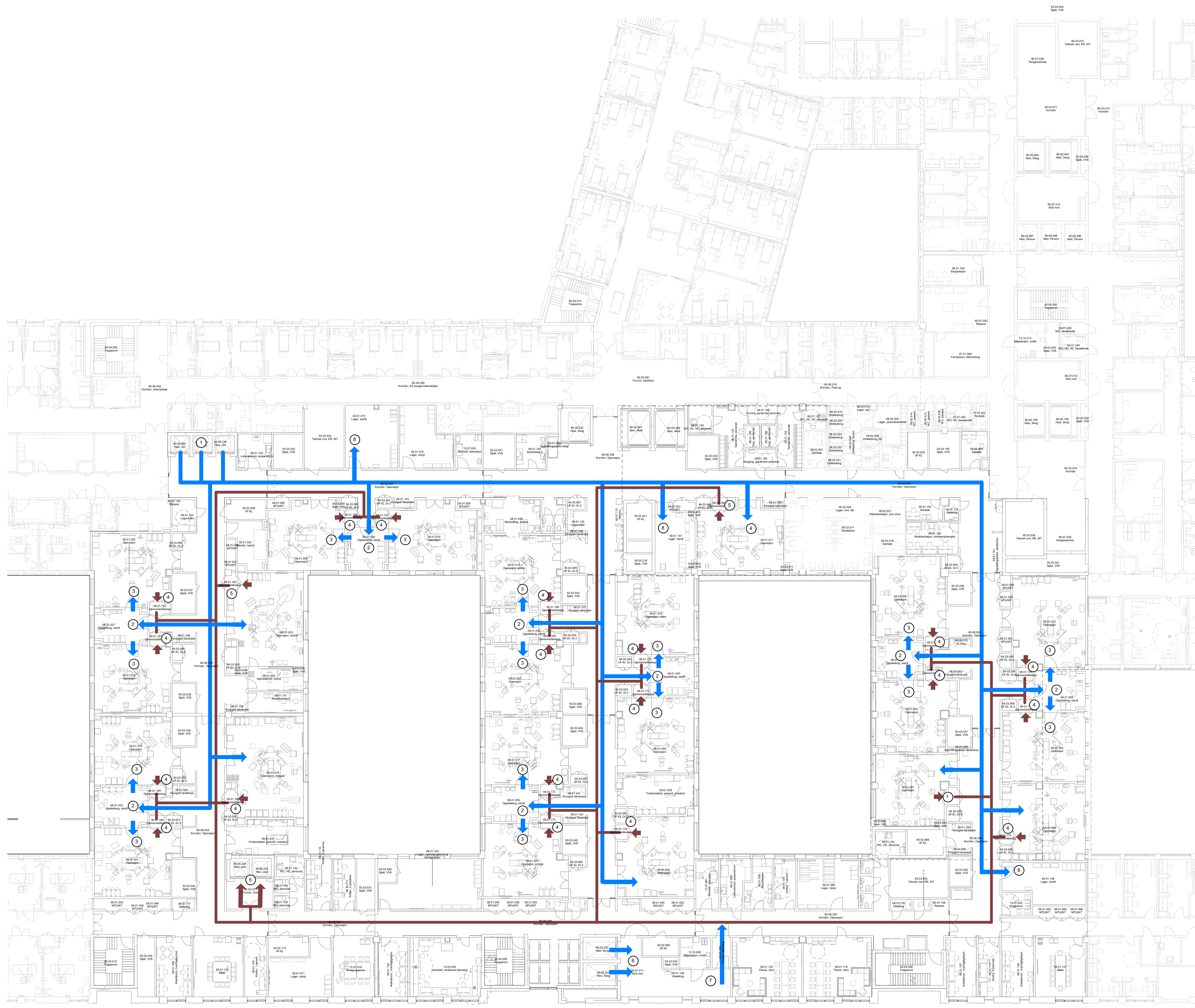


Flyt	
	Avfallrom/miljøstasjon
	AGV
	Akutt
	Akutt tynn
	Kartline
	Kjøkken
	Lager forbruksvarer
	Lager utstyr
	Lager veske
	Legemidler
	Medisin til Farmasitun
	PCI
	Personale
	Pårørende
	Renhold
	Sterilforsyning
	Lager rent
	Senge
	Sengeautomat
	Tøy
	Urent
	Varer

Flyt utstyr og varer

- (1) Varer fra VDS til AGV-rom
- (2) Varer pakkes ut i utpakkingsrom
- (3) Forbruksvarer legges på lager, sterilt og lager, utstyr - så videre til operasjonsstuer
- (4) Operasjonsbord og leiringsutstyr fra lager til operasjonsstuer
- (5) Avfall fraktes til miljøstasjon

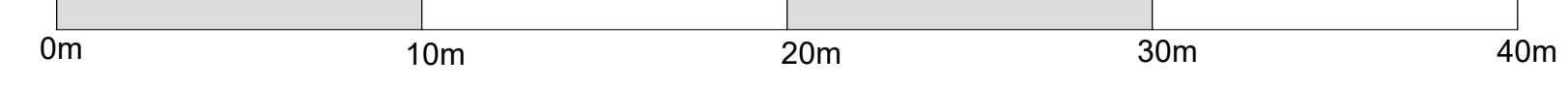


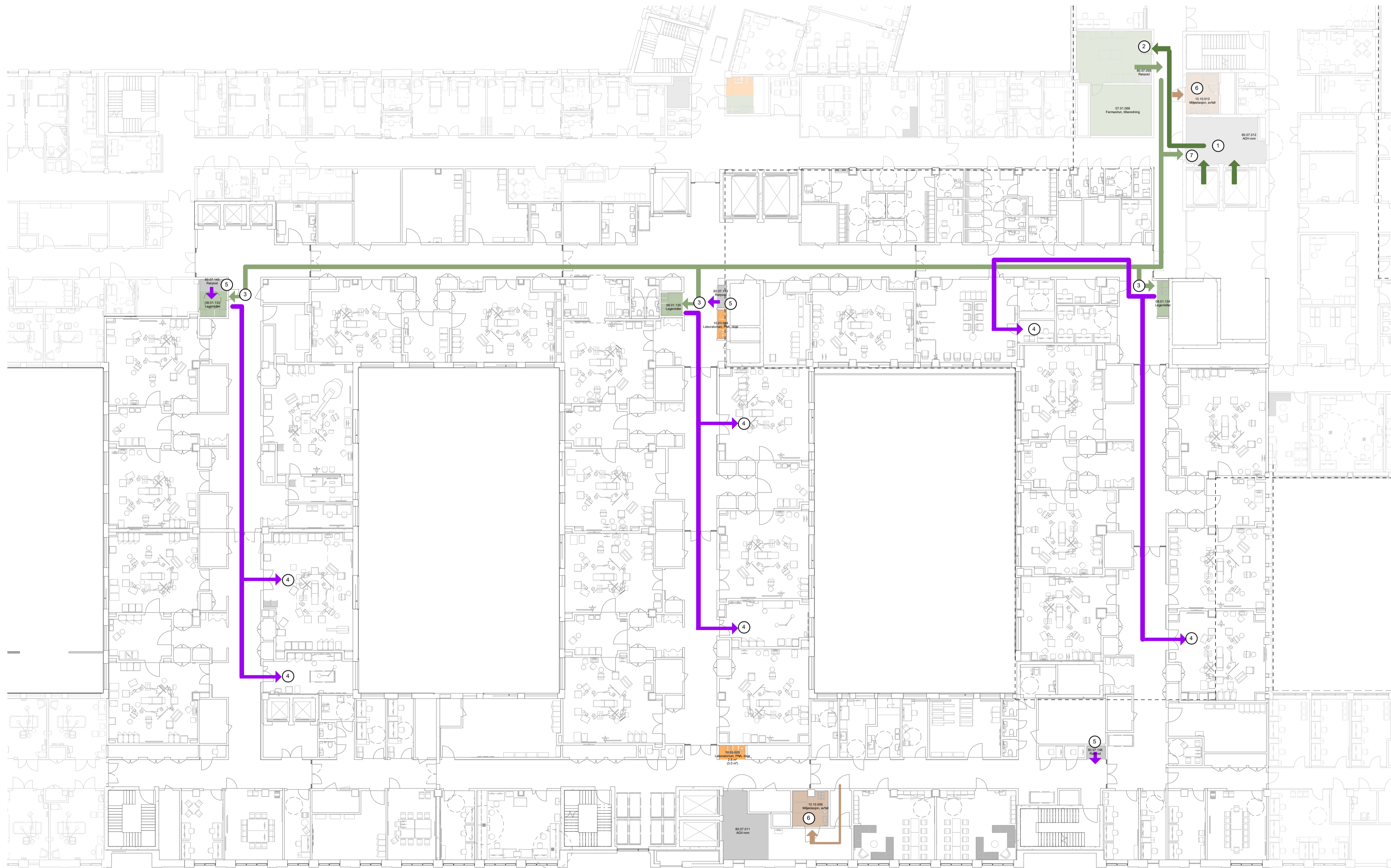


Flyt	
	Avfallsrom/mijestasjon
	AGV
	Akutt
	Akutt tynn
	Kantine
	Kjøkken
	Lager forbruksvare
	Lager væske
	Legemidler
	Medisin til Farmasitun
	PCI
	Personale
	Pårørende
	Ranhold
	Sterilforsyning
	Lager rent
	Senge
	Sengeautomat
	Tøy
	Urent
	Vare

STERILFLYT

- (1) Transportvogner fra sterilsentral
- (2) Transportvogner fraktes til oppdekkingsrom. Prosedyrevogner pakkes ut på oppdekkingsrom for stuer med tilgang.
- (3) Prosedyrevogner leveres til operasjonsstuen. På stuer uten oppdekkingsrom skjer utpakking av prosedyrevogner inne på stuen.
- (4) Urente prosedyrevogner plasseres i gjennomstikksskap, som fylles opp av urent utstyr fra OP.
- (5) Urente vogner fraktes med heis tilbake til sterilsentralen
- (6) Vareforsyning til AGV-rom
- (7) Pakkes ut i utpakkingsområde
- (8) Sterile varer lagres i Lager, steril

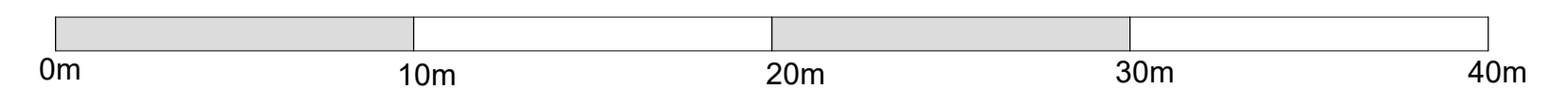


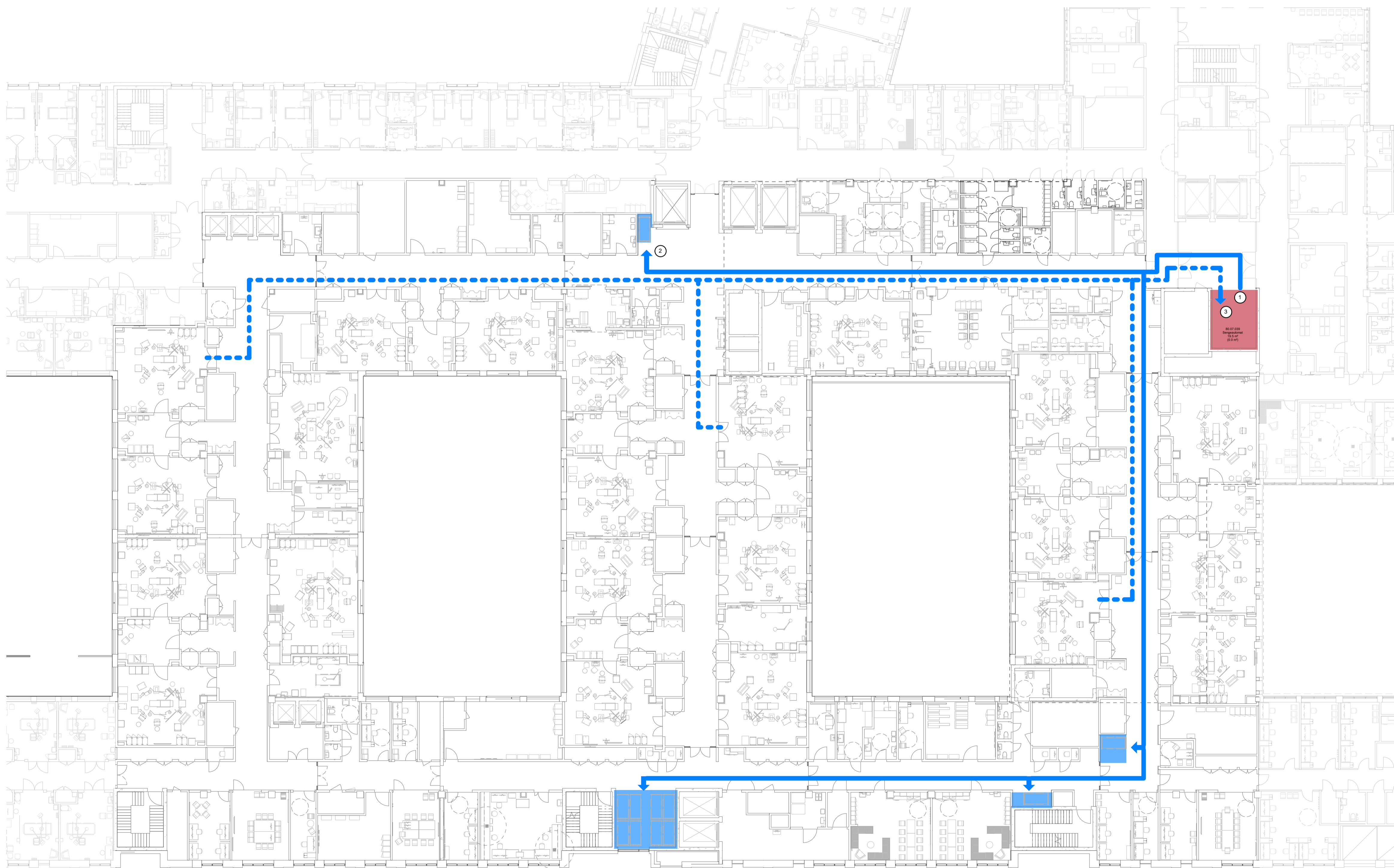


Flyt	
	Avfallsrom/miljøstasjon
	AGV
	Akutt
	Akutt tynn
	Kardine
	Kjøkken
	Lager forbruksvarer
	Lager utstyr
	Lager væske
	Legemidler
	Medisin til Farmasitun
	PCI
	Personale
	Pårørende
	Renshold
	Stenforstyring
	Lager rent
	Songe
	Songesautomat
	Tøy
	Urent
	Varer

LEGEMIDDELFlyT

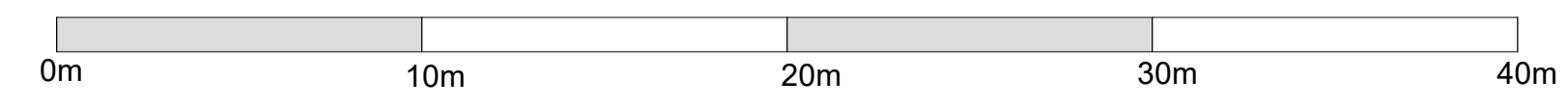
- (1) Forsyning av legemidler fra VDS til farmasitun leveres til AGV-rommet
- (2) Forsyning av legemidler fra AGV-rom til farmasitun
- (3) Forsyning av legemidler fra farmasitun til rom for legemidler
- (4) Fra rom for legemidler til pasientrom, behandlingsrom eller undersøkelsesrom
- (5) Direkteleveranse via rørpost fra farmasitun til spesifikke destinasjoner
- (6) Medisinavfall og emballasje fra farmasitun og rom for legemidler til miljøstasjon
- (7) Returvogn fra farmasitun til AGV-rom

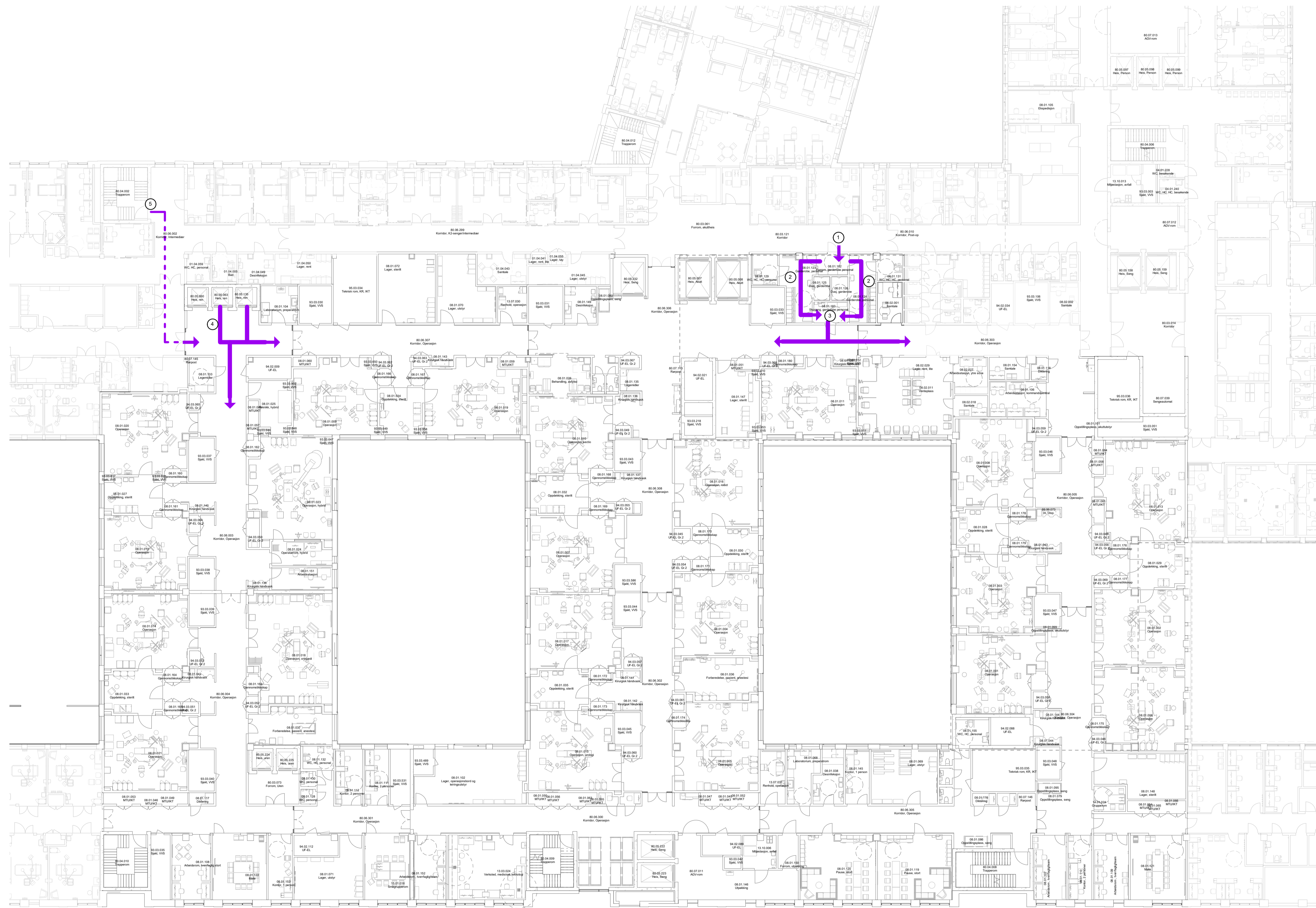




Flyt	
	Aufallsrom/Inngangstojen
	AGV
	Akutt
	Akutt tynn
	Kjokken
	Lager forbruksvarer
	Lager utstyr
	Lager væske
	Legemidler
	Medisin til Farmasutun
	PCI
	Personale
	Pårørende
	Renhold
	Sterilforsyning
	Lager rent
	Senge
	Sengeautomat
	Tøy
	Urent
	Varer

- EKSEMPEL PÅ SENGEFLYT**
- (1) Rene senger fra sengesentral i plan U1 fraktes til plan O2 via sengeautomat.
 - (2) Senger fra sengeautomat til sengerom i døgnområder og behandlingsområder.
 - (3) Senger fra døgnområder og behandlingsområder til urenlinje i sengeautomat



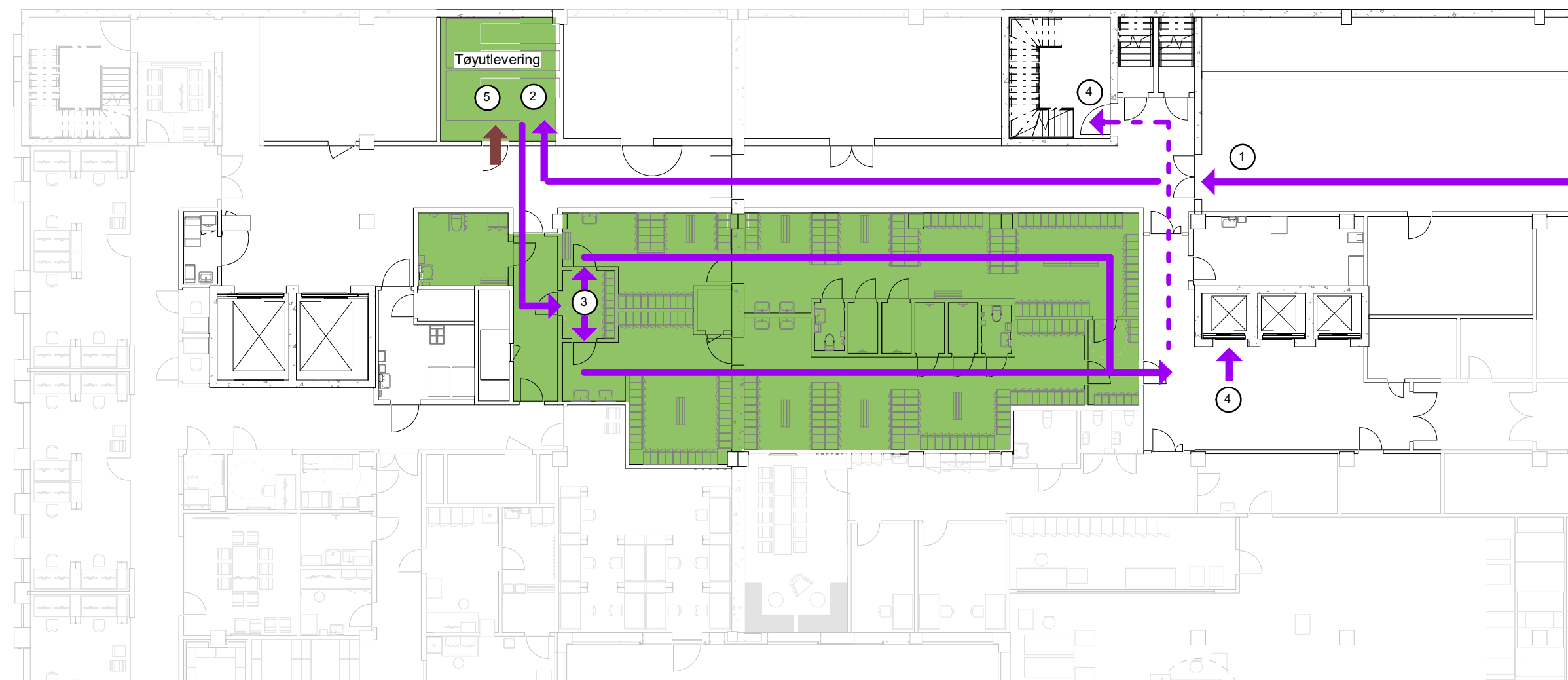


Flyt	
	Avfallsrom/miljøstasjon
	AGV
	Akutt
	Akutt tynn
	Kantine
	Kjøkken
	Lager forbruksvarer
	Lager utstyr
	Lager væske
	Legemidler
	Medisin til Farmasitum
	PCI
	Personale
	Pårørende
	Reinhold
	Stenforstyring
	Lager rent
	Senge
	Sergesautomat
	Tøy
	Urent
	Varer

Eksempel på personalflyt

- (1) Personalet som kommer fra andre behandlingsområder til garderobe forrom.
- (2) Personalet skifter til grønt.
- (3) Personalet tar på seg sko før de går ut i grønnsonen
- (4) Personalet kommer fra grønngarderobe i U2 direkte opp til operasjon via heis
- (5) Personalet kan også benytte trapperom fra U2





- Flyt**
- Avfallsrom
 - AGV
 - Akutt
 - Akutt tynn
 - Kantine
 - Kjøkken
 - Lager forbruksvarer
 - Lager utstyr
 - Lager væske
 - Legemidler
 - Medisin til Farmasitun
 - PCI
 - Personale
 - Pårørende
 - Renhold
 - Sterilforsyning
 - Lager rent
 - Senge
 - Sengeautomat
 - Tøy
 - Urent
 - Varer

Eksempel på personflyt

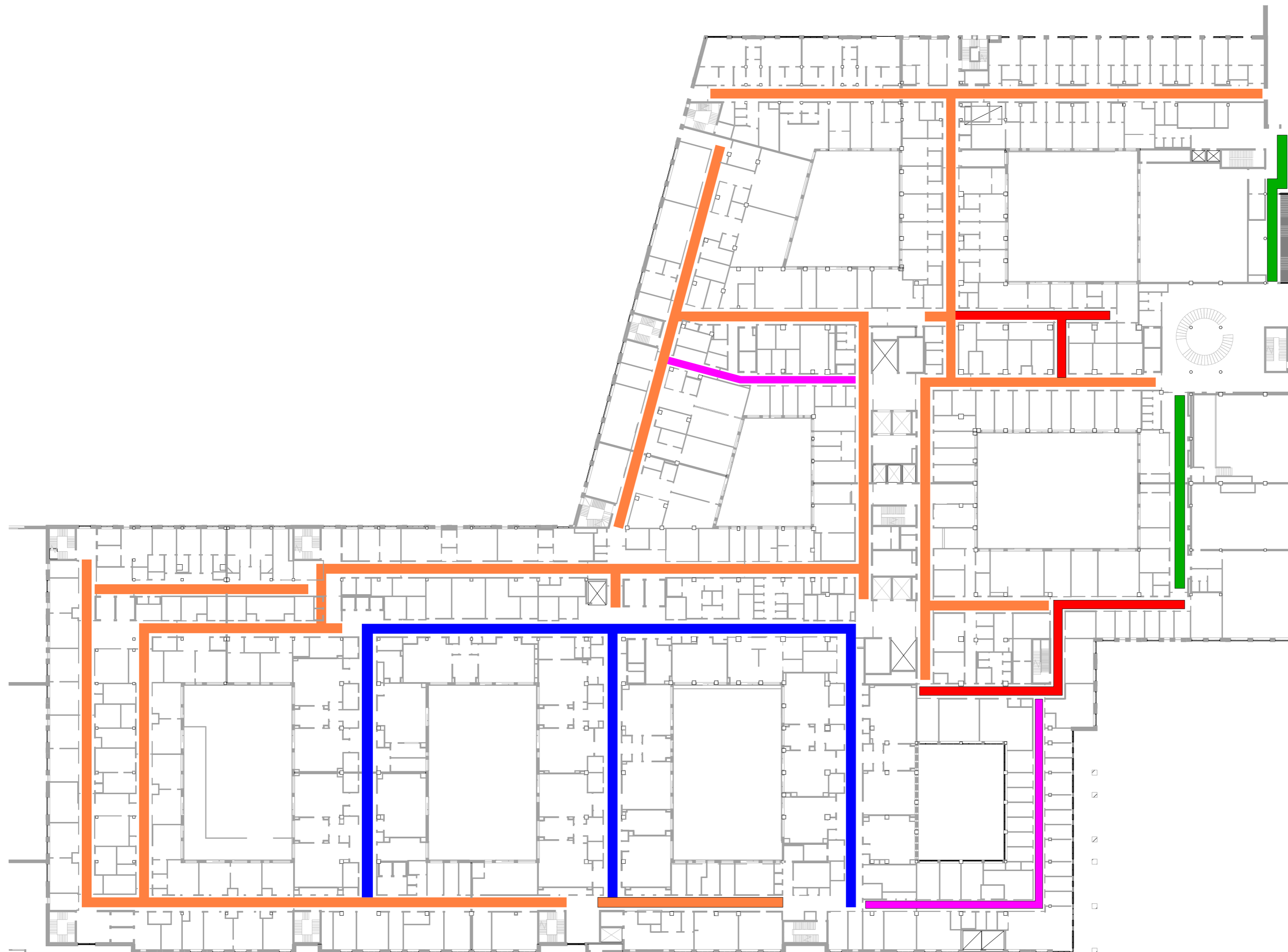
- (1) Personalet ankommer plan U2 via heis eller trapp fra personalinngang eller hovedinngang
- (2) Personalet henter tøy i tøyutleveringen
- (3) Personalet skifter til grønt i garderobe
- (4) Personalet tar heis direkte opp til plan 2 - grønn sone. De kan også benytte trapperommet.
- (5) Brukt tøy til returtralle

Dato: 13/0923

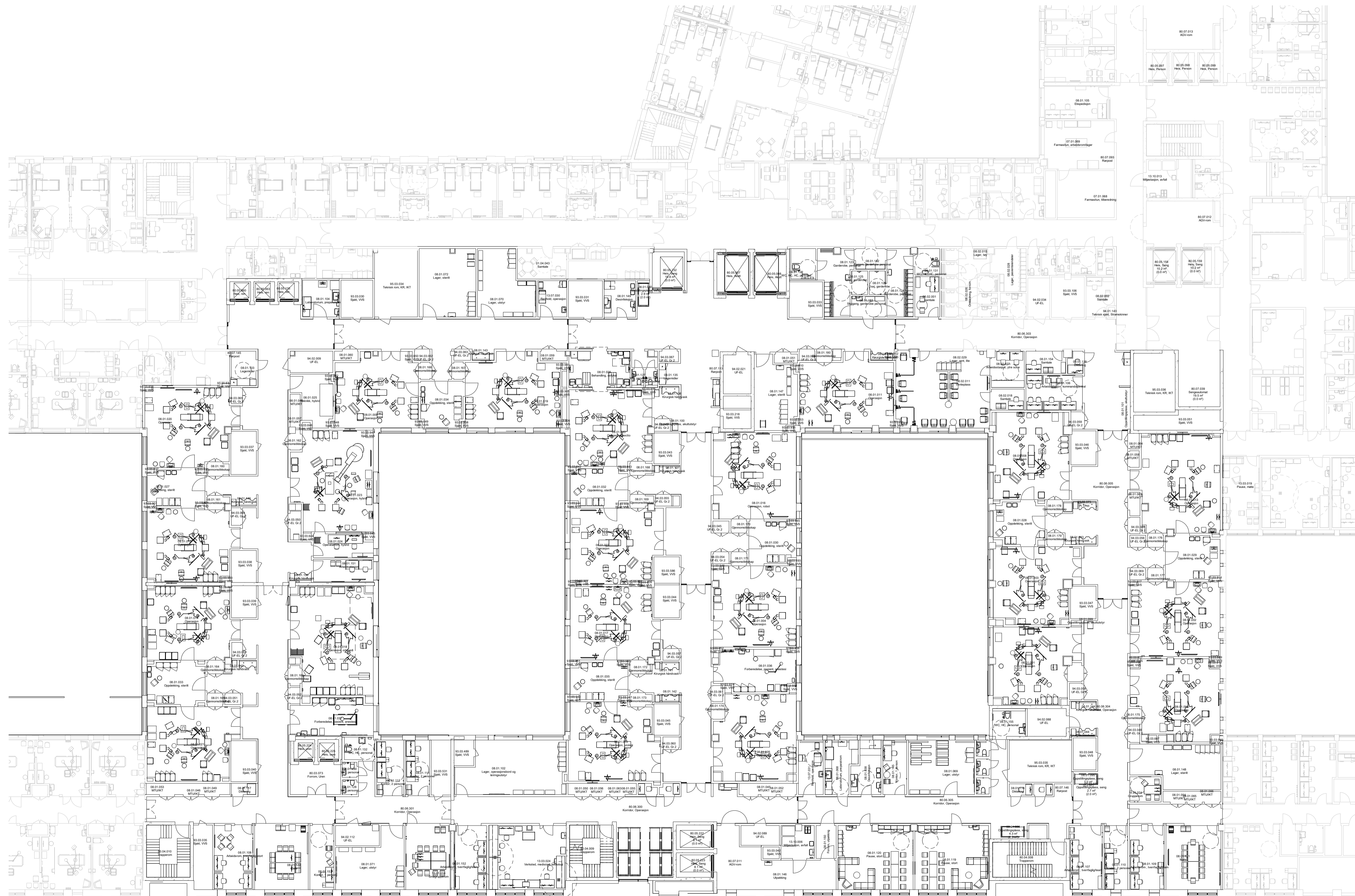
Nye Aker

Mål: As indicated

M2 - H09 - PERSONALFLYT U2 OPERASJON GRØNN
GARDEROBE



- Bredden 1500 mm
- Bredden 1800 mm
- Bredden 2200 mm
- Bredden 2500 mm
- Bredden 2800 mm
- Bredden mer enn 3000 mm



Gruppen gjennomgår ulike flyter innenfor sitt funksjonsområde. Dette som grunnlag for å verifisere rommenes plassering.