

NYE RIKSHOSPITALET

MEDVIRKNING FUNKSJONSPROSJEKT - MØTE 1

Gruppe G Nyfødtintensiv

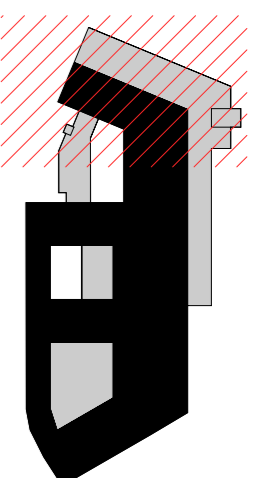
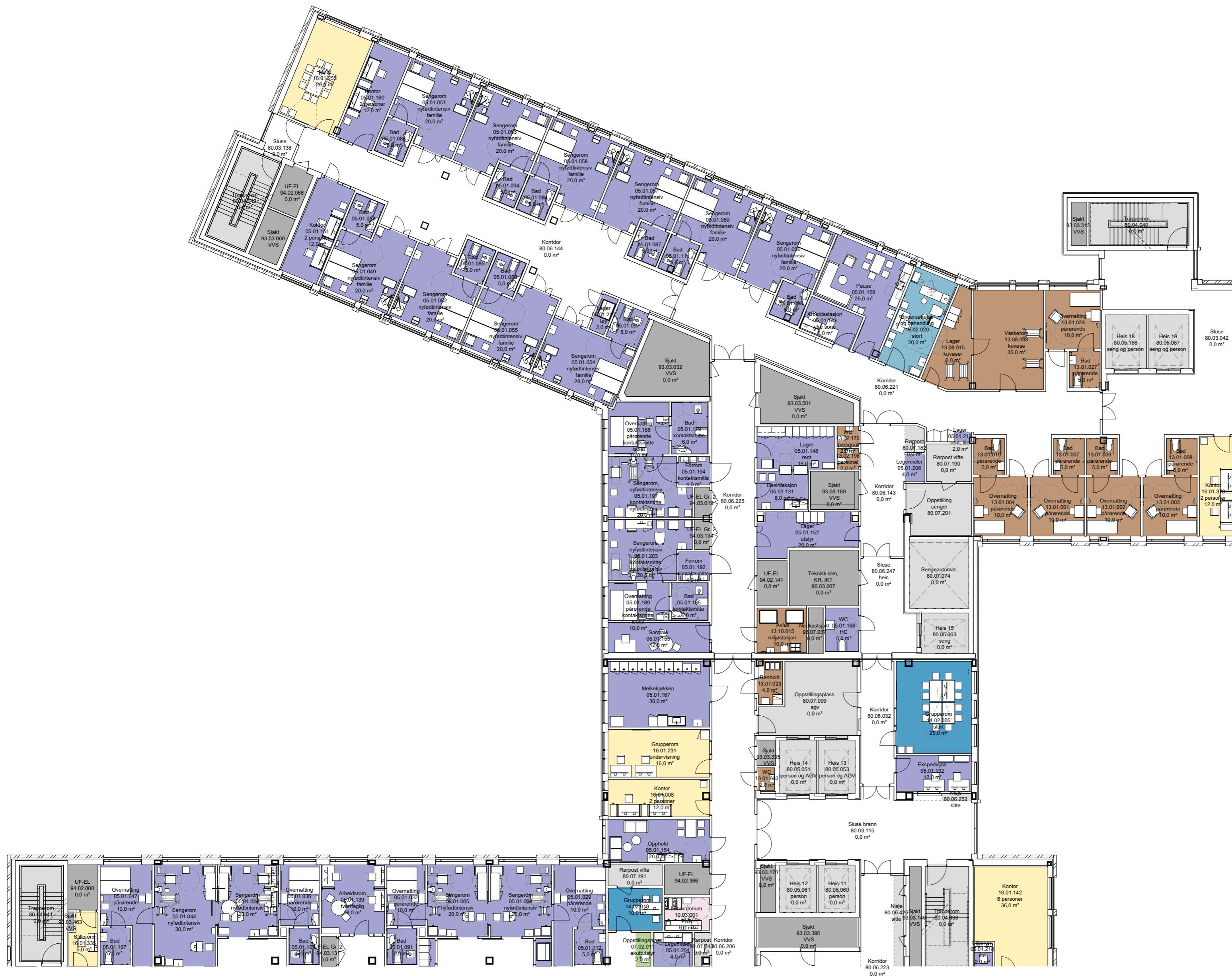


Nyfødtintensiv - Medvirkning F1 2023

03001-J0-05_a	Forside	
03001-J0-05_b	Innhold	
J1-06-05.01	Plantegning funksjonsområde	Etasje 06
J2J3-06-05.01	Plantegning funksjonsområde	Etasje 06
J4-06-05.01	Plantegning funksjonsområde	Etasje 06
03001-J0-05_c	Oversikt rom til medvirkning etasje 06	
Rom 05.01.075	Overnatting	Pårørende luftsmitteisolat
Rom 05.01.081	Overnatting	Pårørende kontaktsmitte isolat
Rom 06.01.045	Behandling	Asfyksi - Føde og barsel
Rom 08.01.177	Behandling	Asfyksi - Operasjon
Rom 05.01.132	Ekspedisjon	
Rom 05.01.165	Seremonirom	
Rom 13.08.008	Vaskerom	Kuvøse

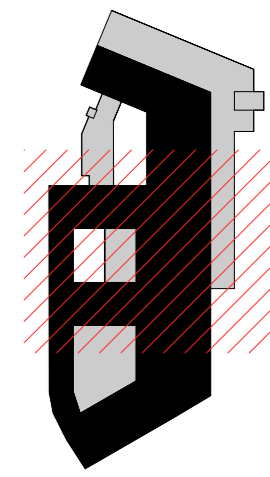
Hovedfunksjon

- Barn og ungdom
- Ikke-medisinsk service
- Intensiv
- Kontorarbeidsplasser og møterom
- Kommunikasjonsarealer
- Laboratoriemedisin
- UIO, forskning og undervisning
- OUS, forskning og undervisning
- Tekniske arealer VVS
- Tekniske arealer EI
- Tekniske arealer IKT

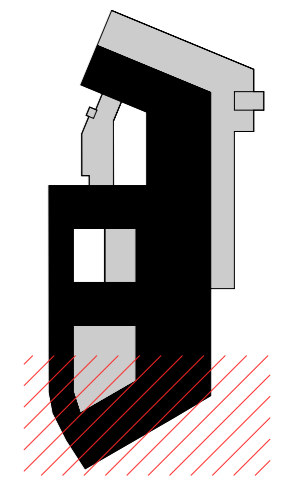
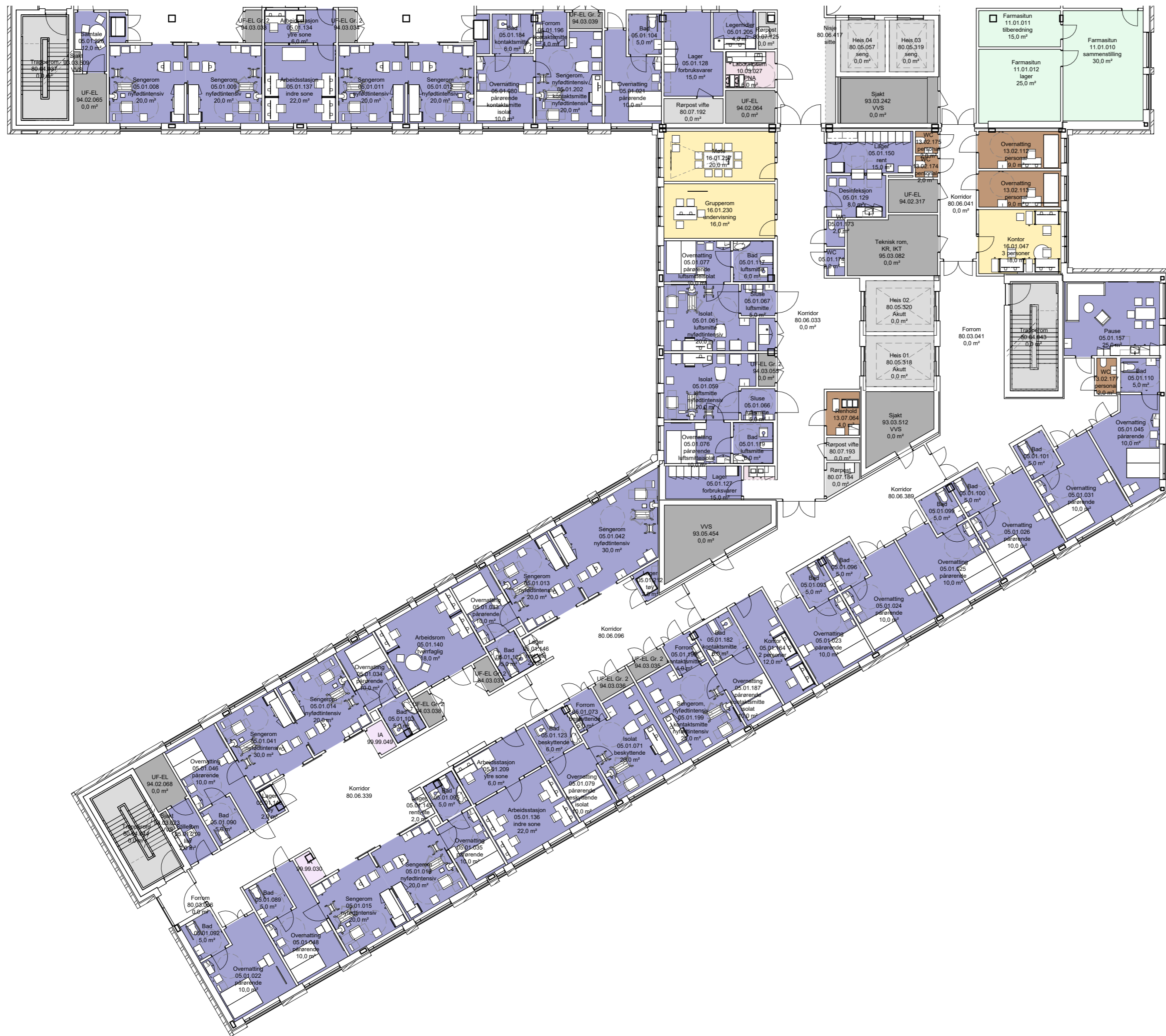


Hovedfunksjon

- Apotek
- Barn og ungdom
- Ikke-medisinsk service
- Intensiv
- Kontorarbeidsplasser og møterom
- Kommunikationsarealer
- Laboratoriemedisin
- Midlertidig
- UIO, forskning og undervisning
- OUS, forskning og undervisning
- Tekniske arealer VVS
- Tekniske arealer EI
- Tekniske arealer IKT



- Hovedfunksjon**
- Apotek
 - Barn og ungdom
 - Ikke-medisinsk service
 - Kontorarbeidsplasser og møterom
 - Kommunikasjonsarealer
 - Laboratoriemedisin
 - Midlertidig
 - Tekniske arealer VVS
 - Tekniske arealer EI
 - Tekniske arealer IKT



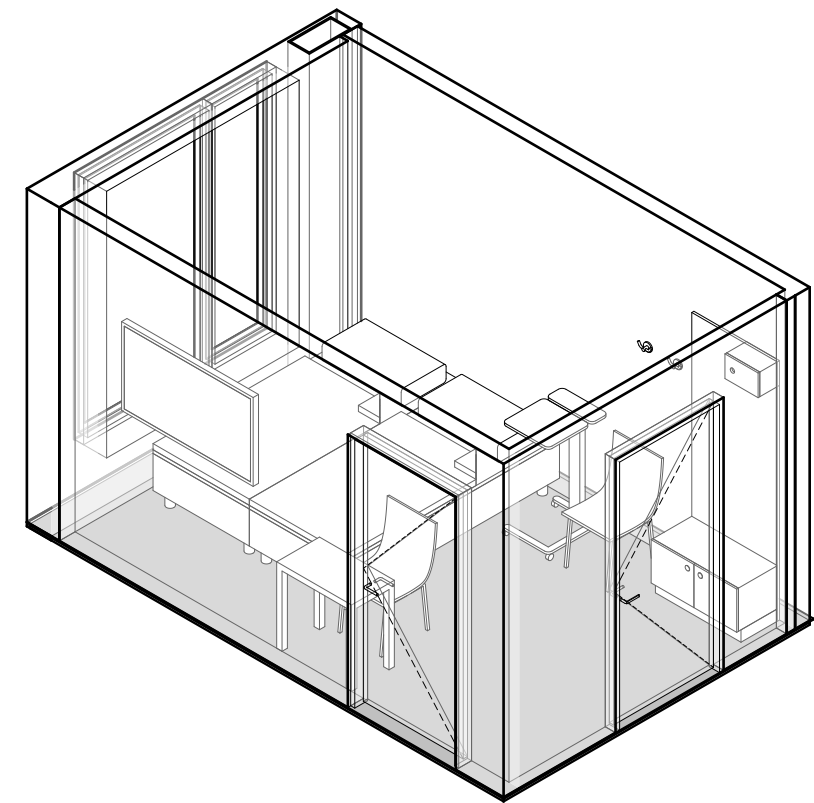
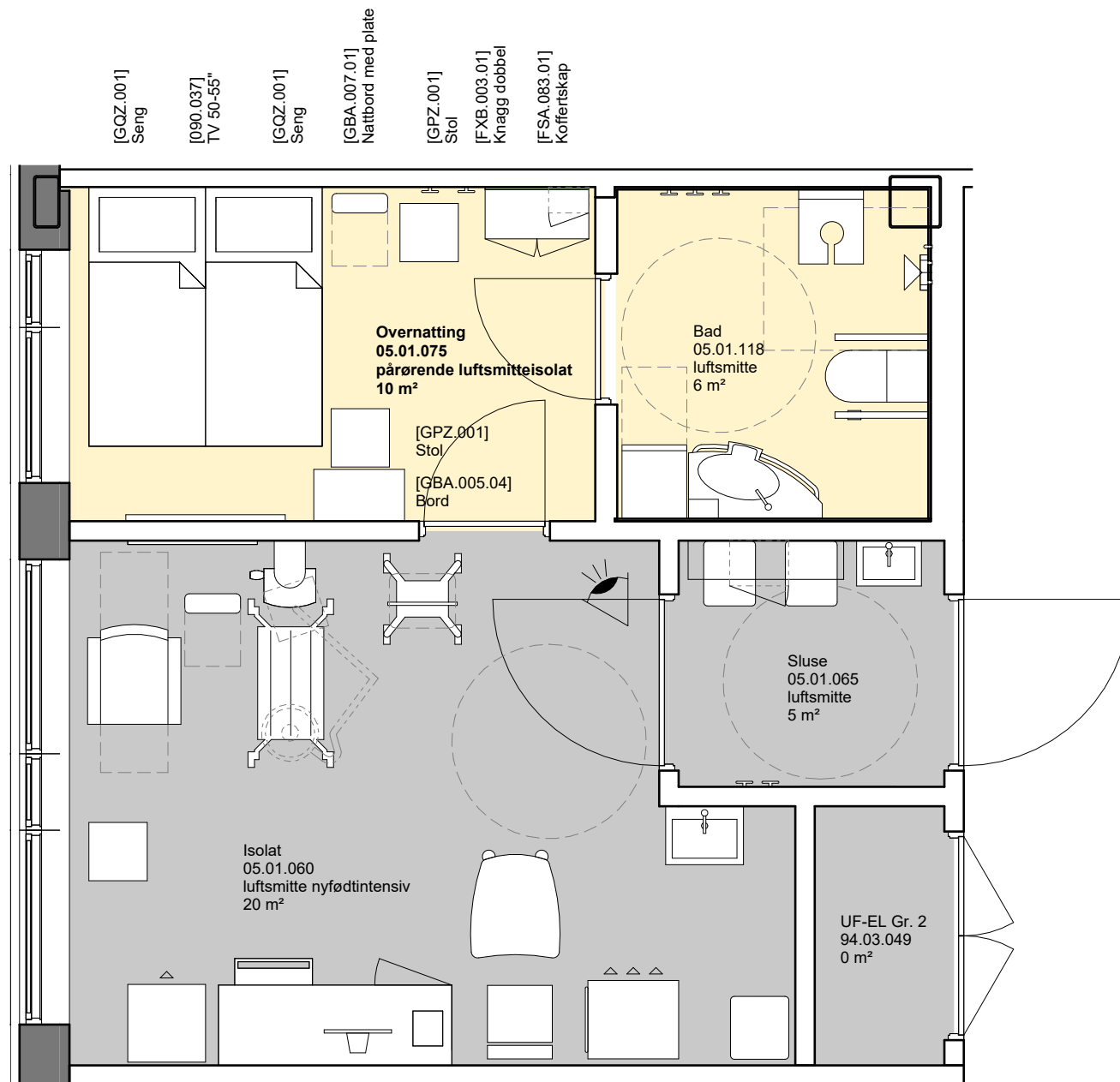


Oversikts-tegning medvirkningsetasje F1

- Plassering avklart, yttervegger, sjakter, tekniske rom og standardrom.
- Standardrom som har vært i medvirkning tidligere, men som gjennomgås på ny.
- Unike rom eller standardrom som ikke er medvirket på enda.

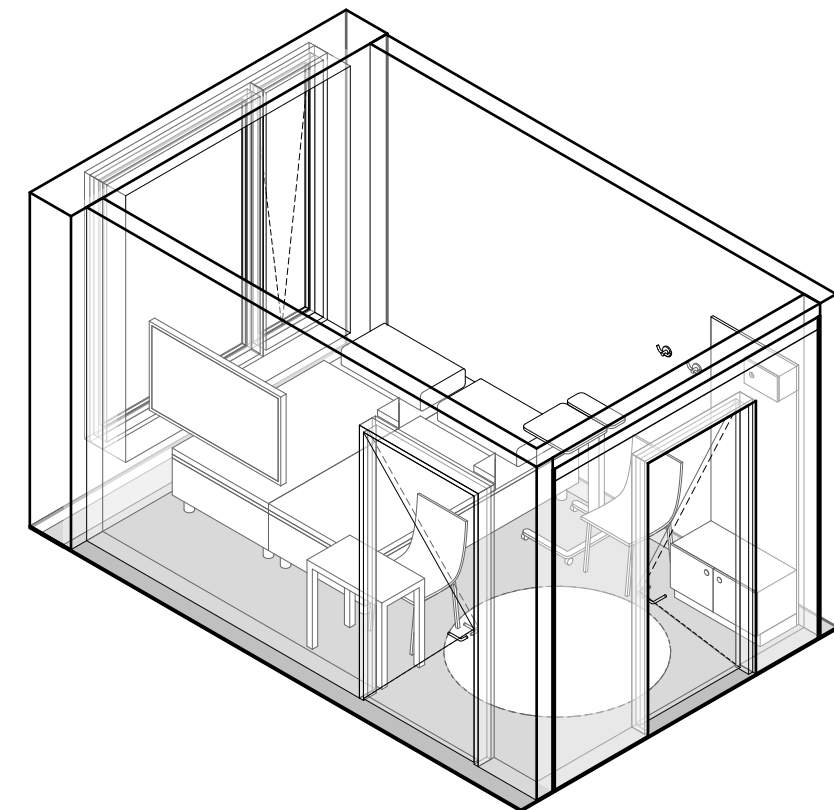
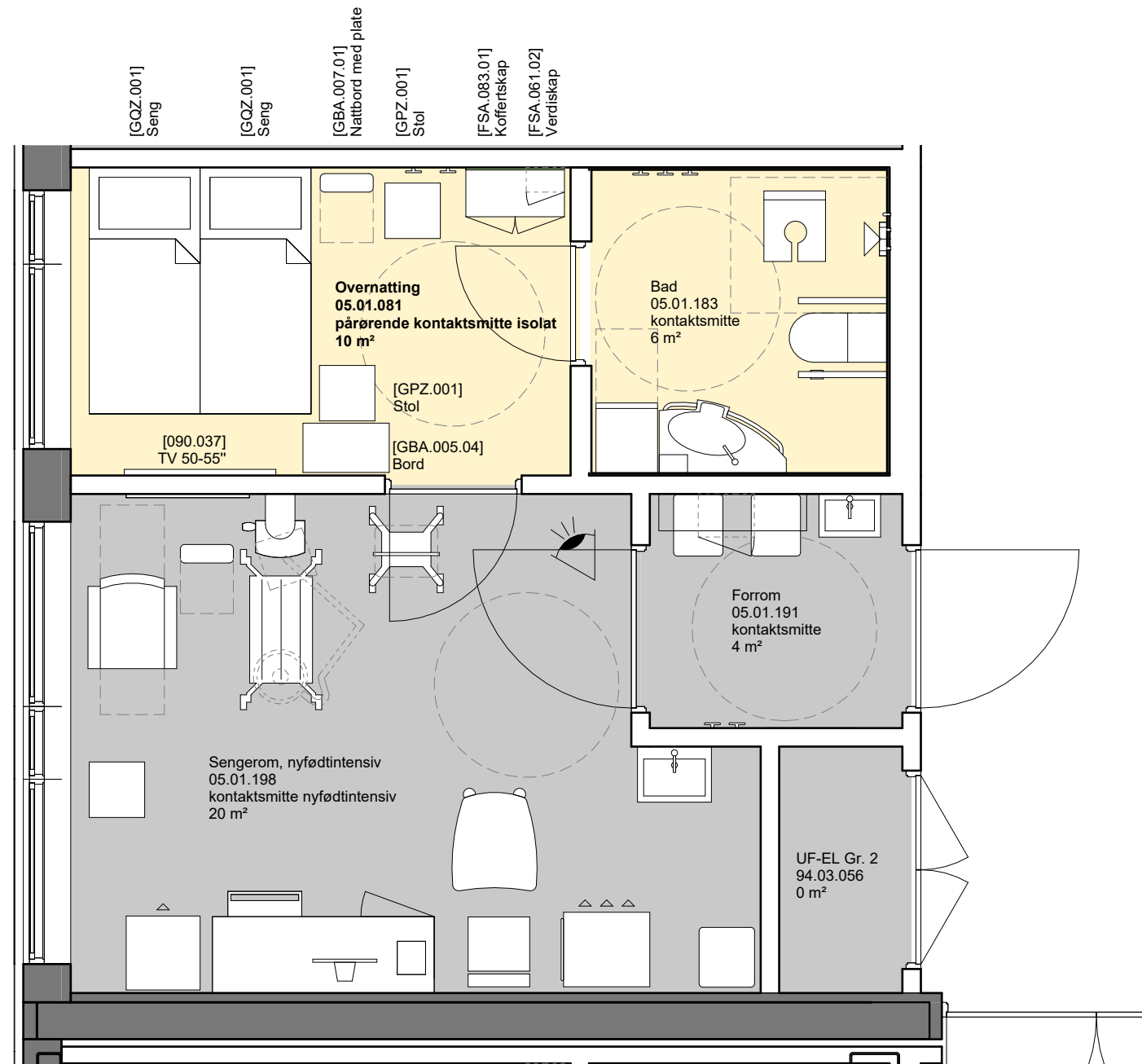
Forberedende spørsmål

- (1) Ivaretar utstyret planlagt funksjon og flyt i rommet?
- (2) Er det behov for dekontaminator på bad til pårørende?



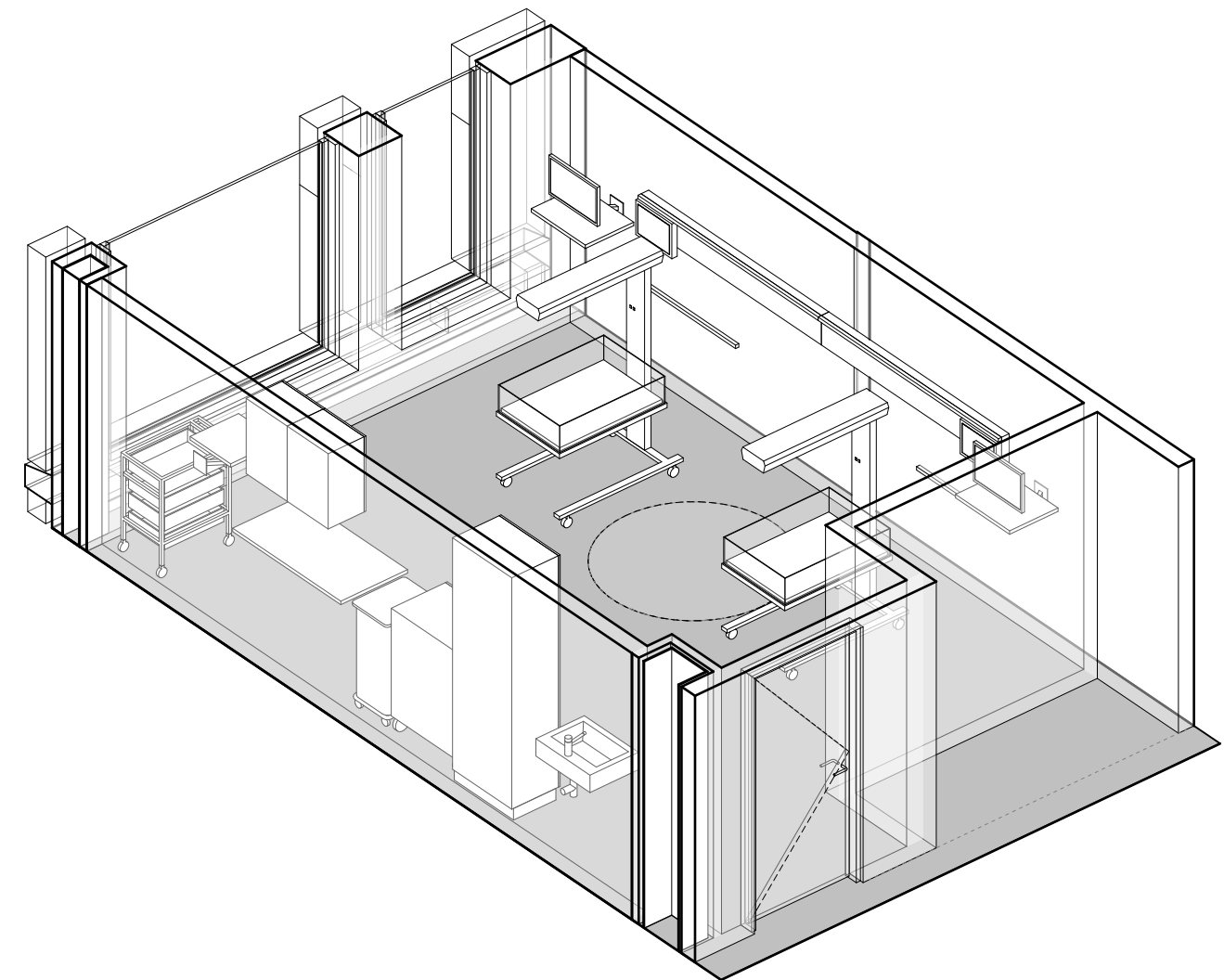
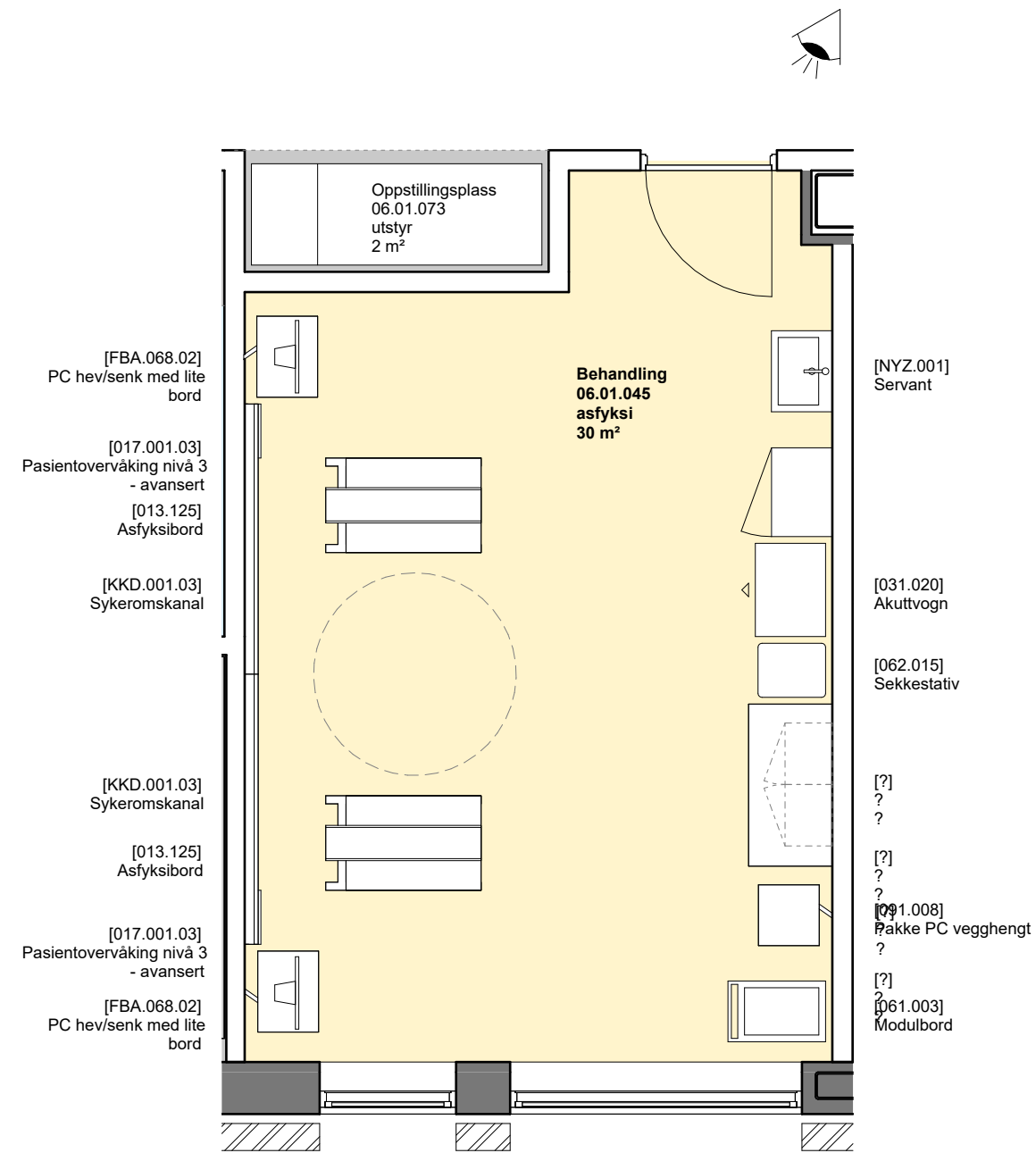
Forberedende spørsmål

- (1) Ivaretar utstyret planlagt funksjon og flyt i rommet?
- (2) Er det behov for dekontaminator på bad til pårørende?



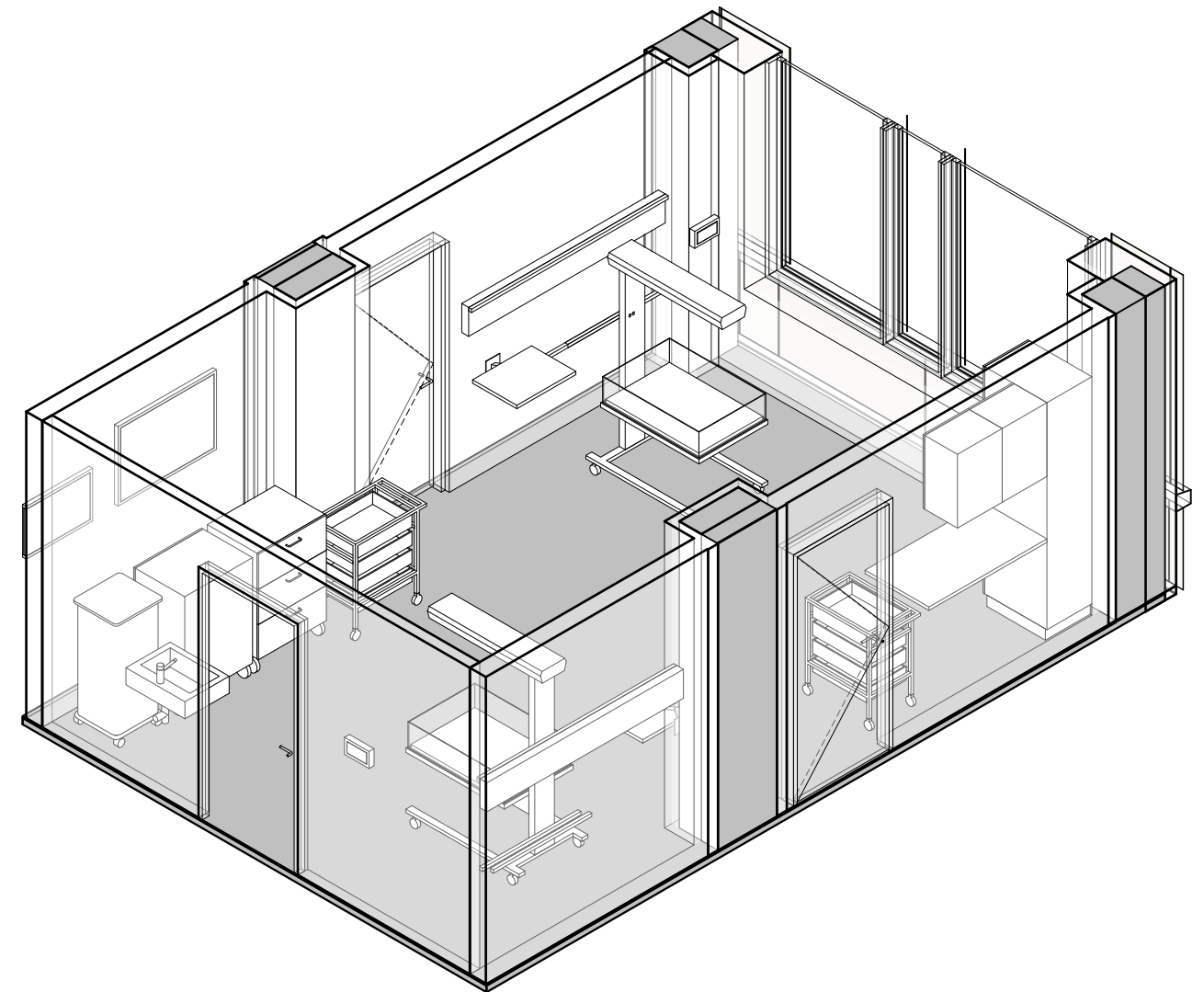
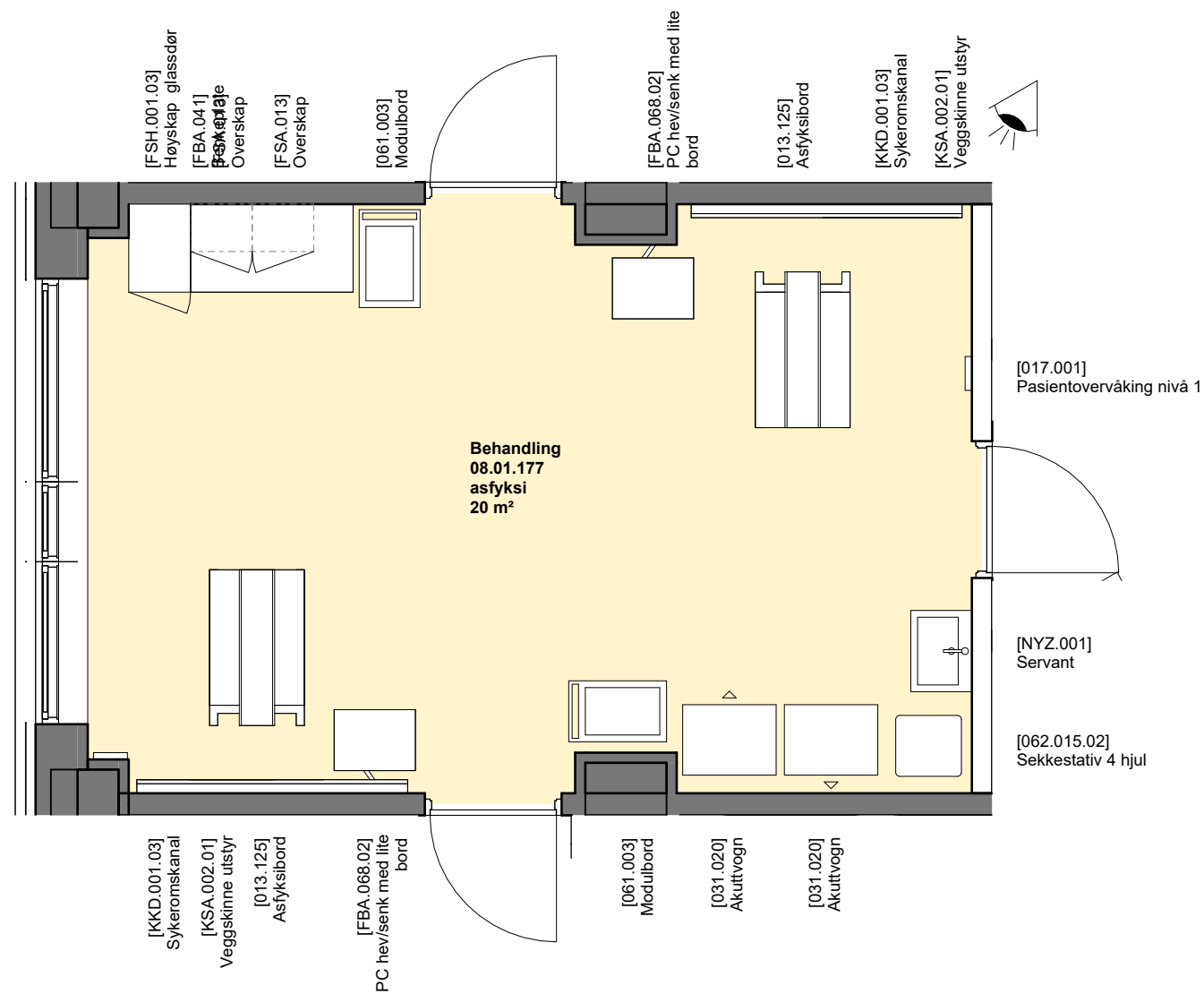
Forberedende spørsmål

- (1) Ivaretar utstyret planlagt funksjon og flyt i rommet?
- (2) Er det behov for spesialisert overvåking til resuscitering av neonatale istedenfor nivå 3 avansert med stor monitor?



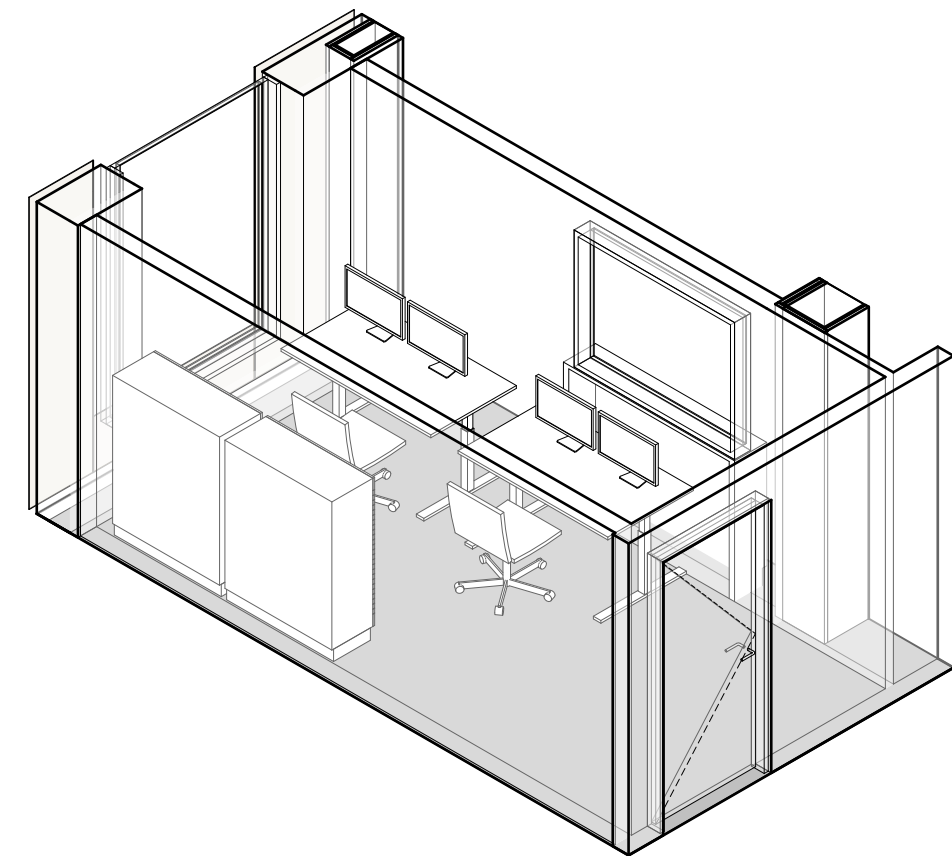
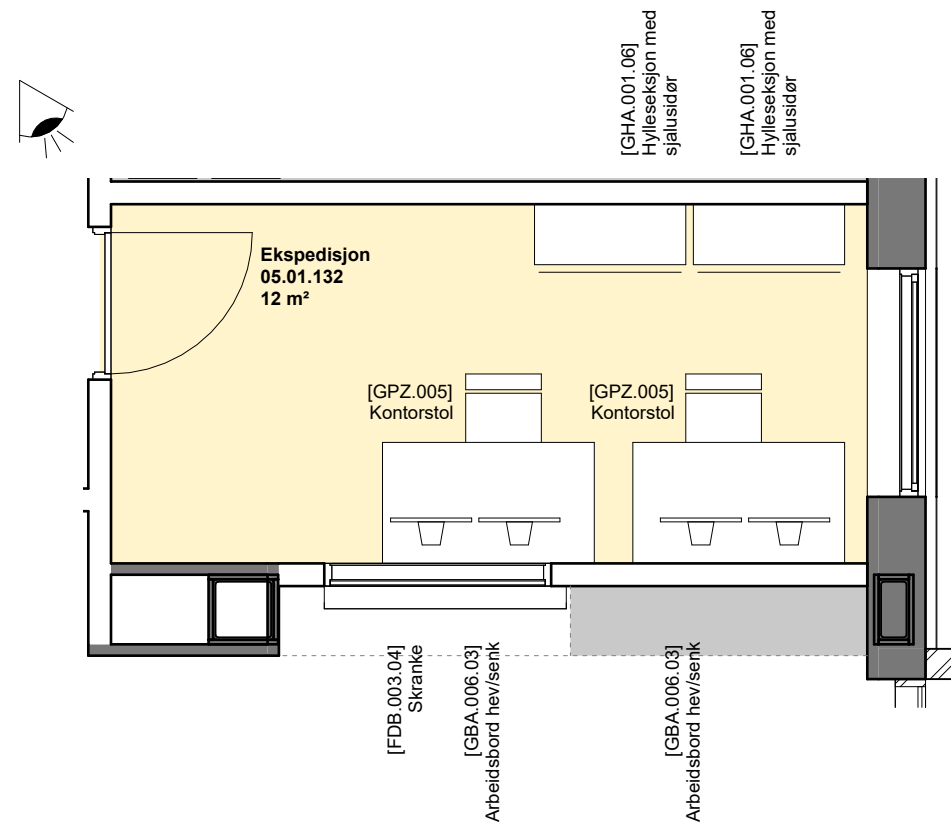
Forberedende spørsmål

- (1) Ivaretar utstyret planlagt funksjon og flyt i rommet?
- (2) Hvordan håndteres babyer hvis det er trillinger eller tvillinger på begge operasjonsstuer?
- (3) Er det behov for spesialisert overvåkning til resuscitering av neonatale istedenfor nivå 3 avansert med stor monitor?



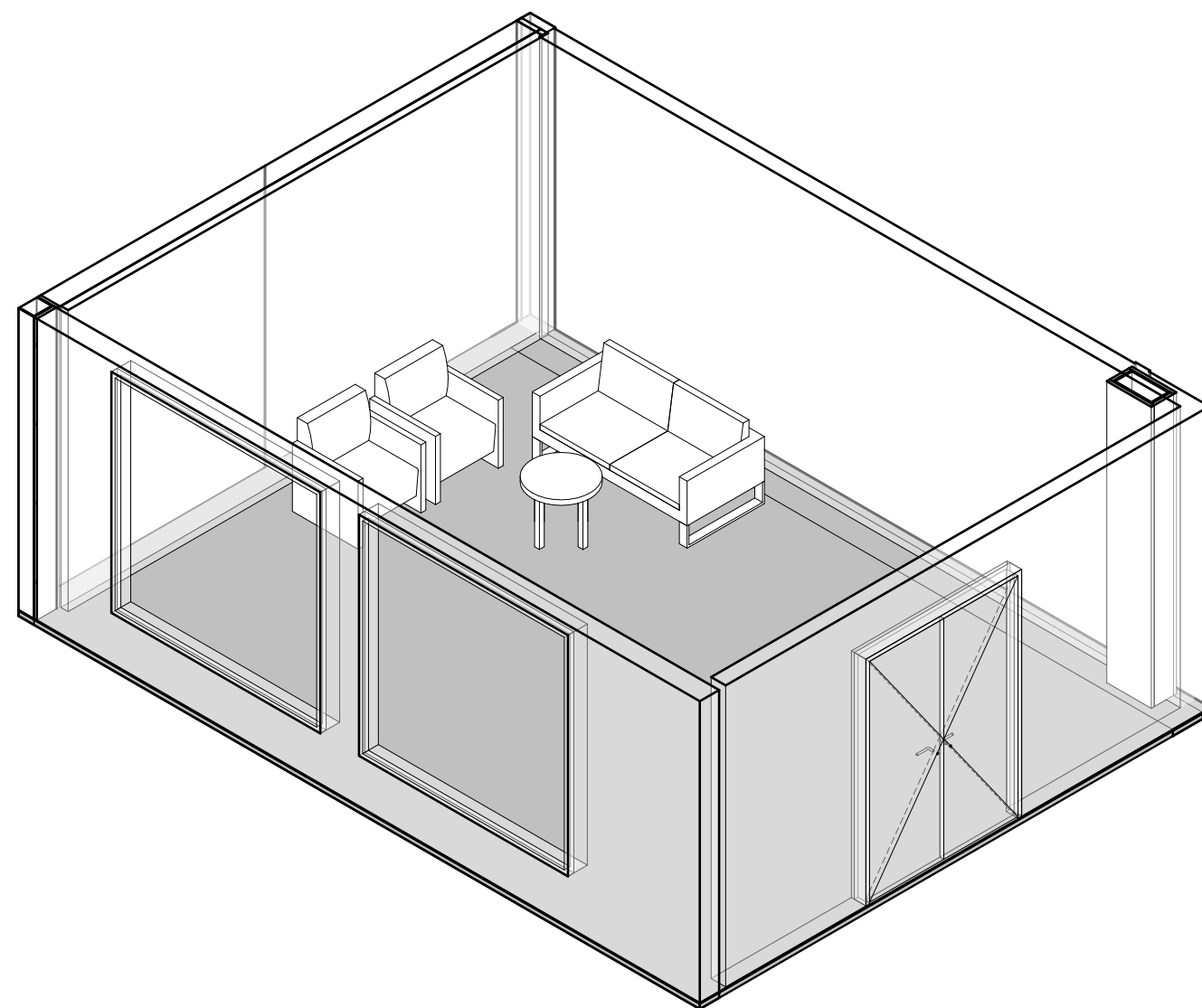
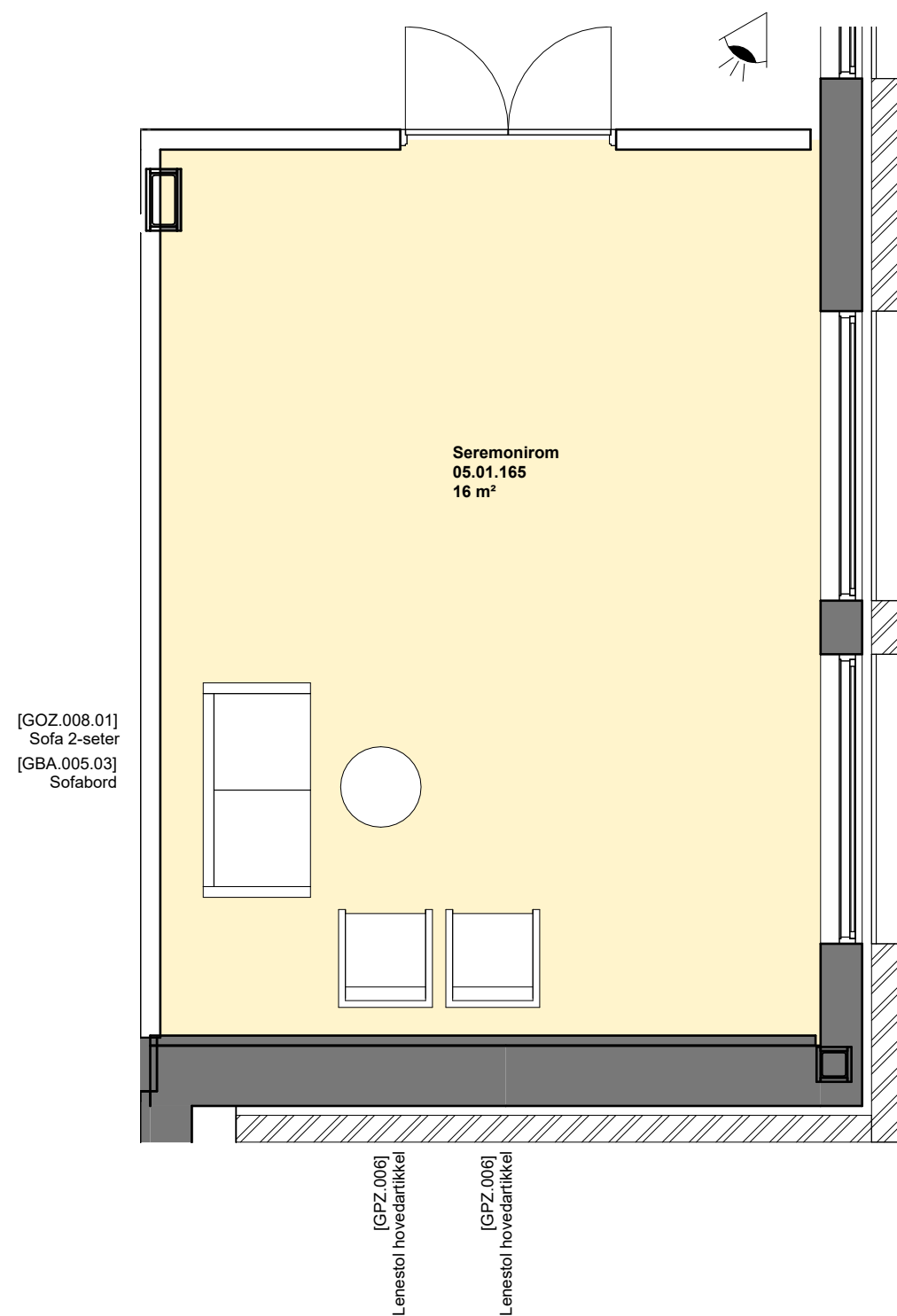
Forberedende spørsmål

- (1) Ivaretar utstyret planlagt funksjon og flyt i rommet?
- (2) Kan funksjonen beskrives og med særlig fokus på hvordan det er tenkt å ta i mot besøkende. Er det med bemannet skranke, luke eller er det digital innmelding?



Forberedende spørsmål

- (1) Beskriv hva slags aktivitet som skal foregå dette rommet. Eksempelvis om det skal avsluttes her?
- (2) Det bør avklares hvem som skal bruke rommet. Er det barsel og intensiv barn i tillegg til nyfødteinsiv?
- (3) Dette rommet skal ha særlig arkitektonisk kvalitet. Hvilke funksjoner skal eventuelt gjemmes i et møbel?
Eksempelvis servant, religiøse effekter og interiørartikler, retningsbestemmelser osv.
- (4) Angående kjøling av mors. Hvordan skal det foregå? Er det kjøleskap som i dag, kjøleelement i seng eller kjøling av hele rommet.



Forberedende spørsmål

(1) Ivaretar utstyret planlagt funksjon og flyt i rommet?

