

# NYE AKER

## MEDVIRKNING FUNKSJONSPROSJEKT - MØTE 1

### P - MEDISINSK TEKNOLOGISK AVDELING



# NYE AKER

## MEDVIRKNING FUNKSJONSPROSJEKT - MØTE 1 P - MEDISINSK TEKNOLOGISK AVDELING

<b>Innholdsfortegnelse</b>	
Plantegning funksjonsområde	
Oversiktstegning rom til medvirkning	
Romliste	
Romskisser og spørsmålslistor pr. rom:	
<b>Romnr</b>	<b>Romnavn</b>
13.03.026	Verksted
13.03.014 og 015	Ekspedisjon og oppstillingsplass, utstyr
13.03.020	Verksted, stråleskjerming
13.03.018	Lager, utstyr

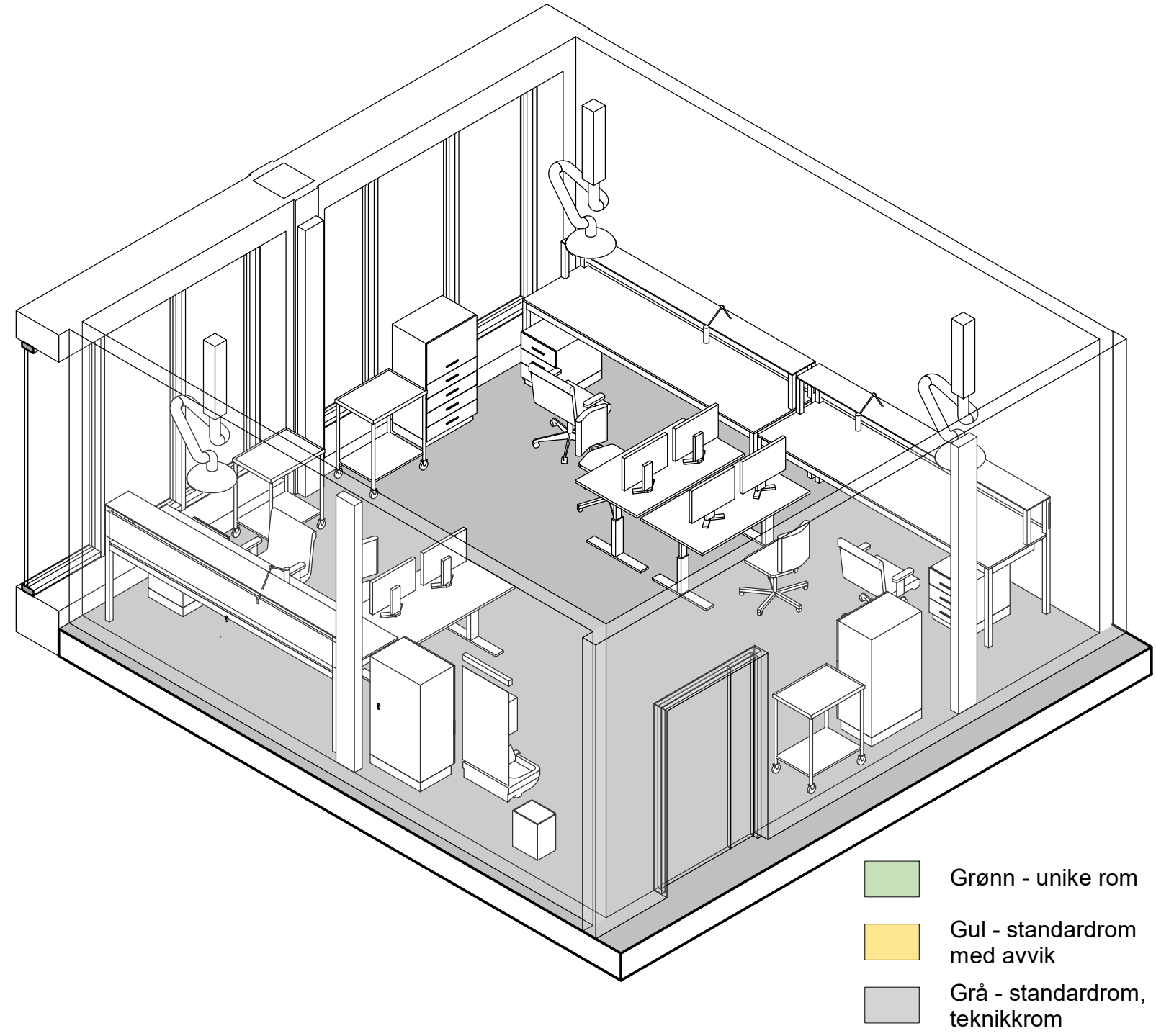
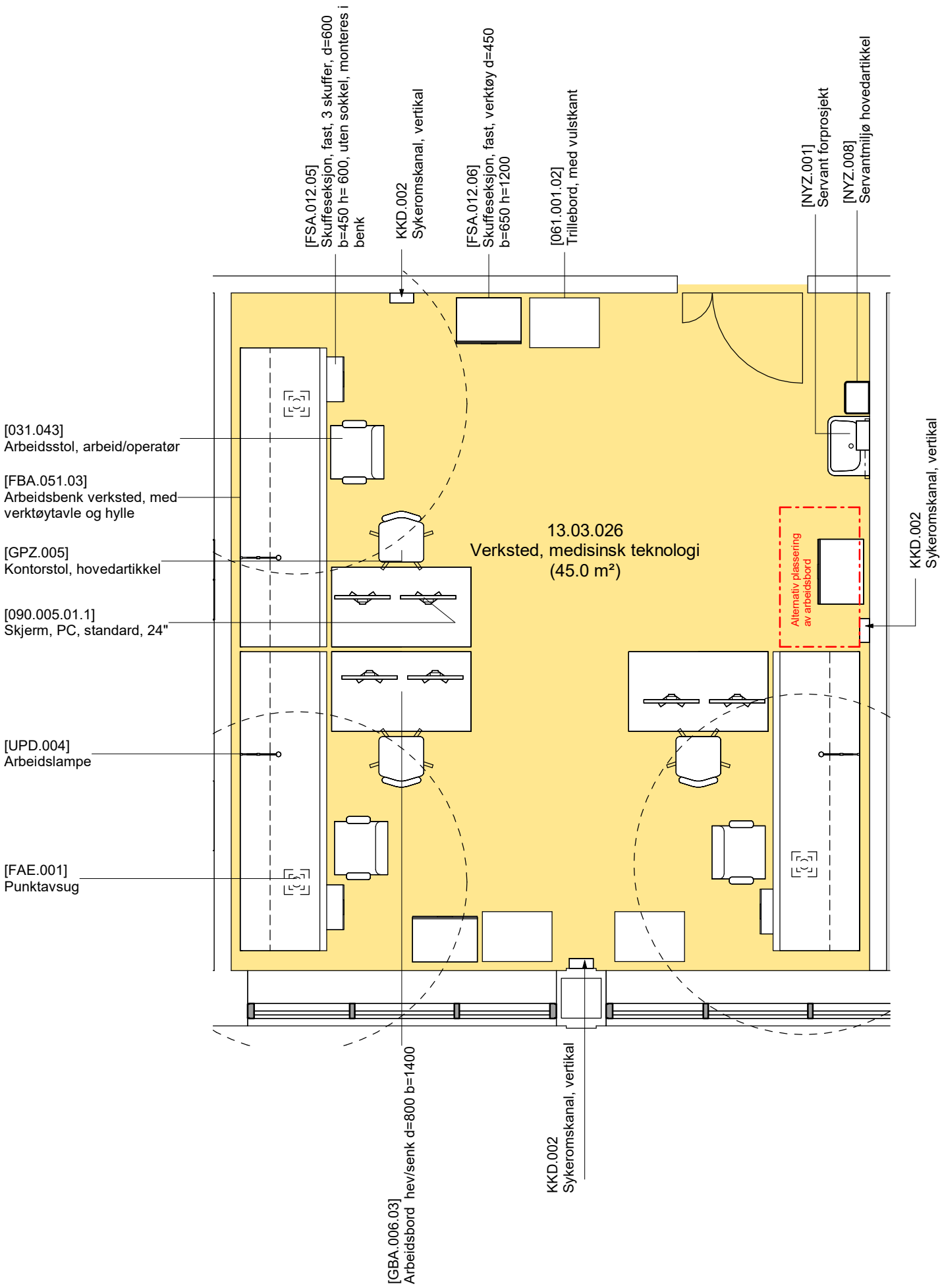




**FORELØPIG TEGNING**  
 Avvik mellom utstyrlister og vist innredning forekommer

Dato: 16.05.2023  
 Mål: 1 : 200  
 Nye Aker  
 13-03 - MTA





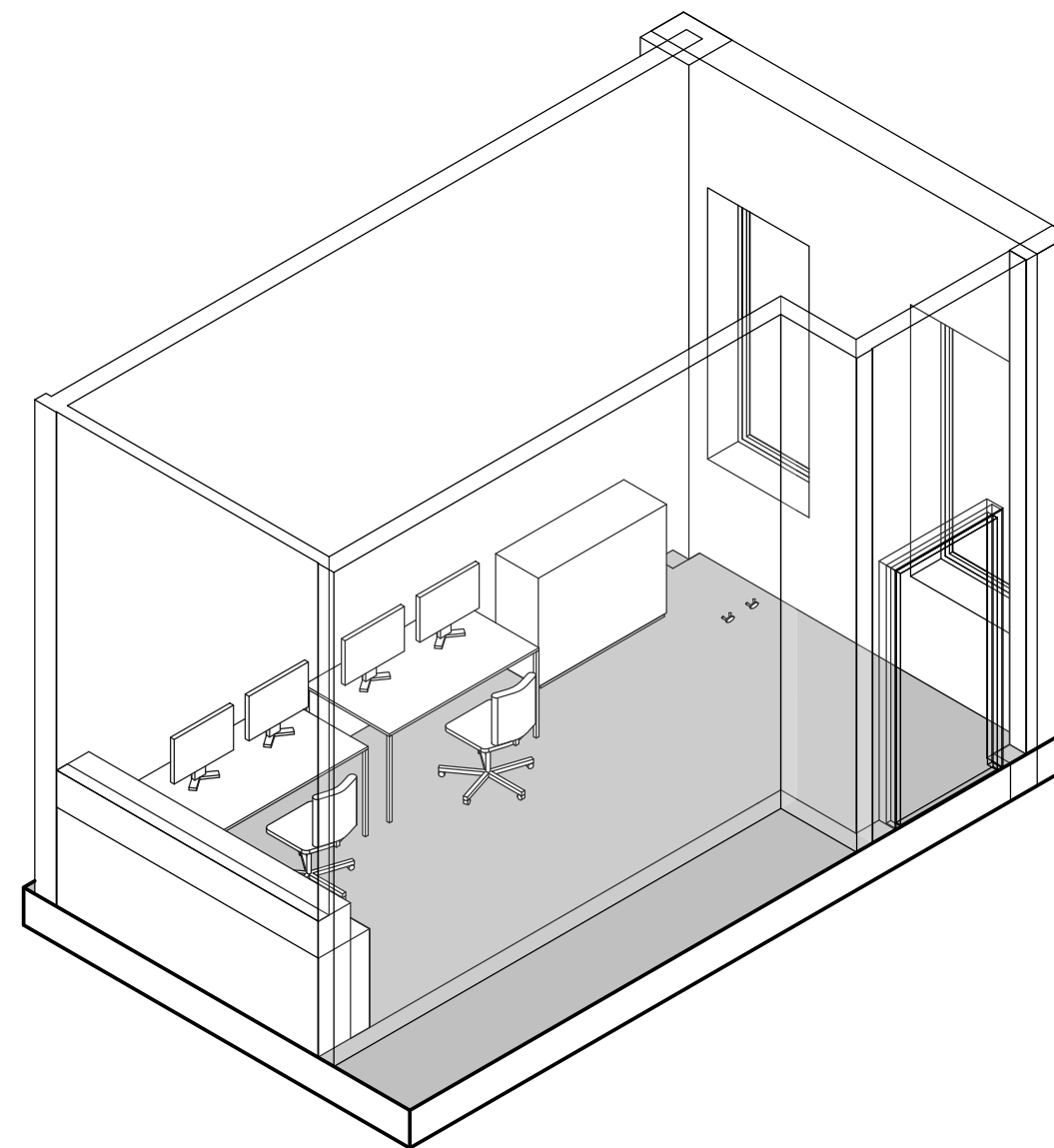
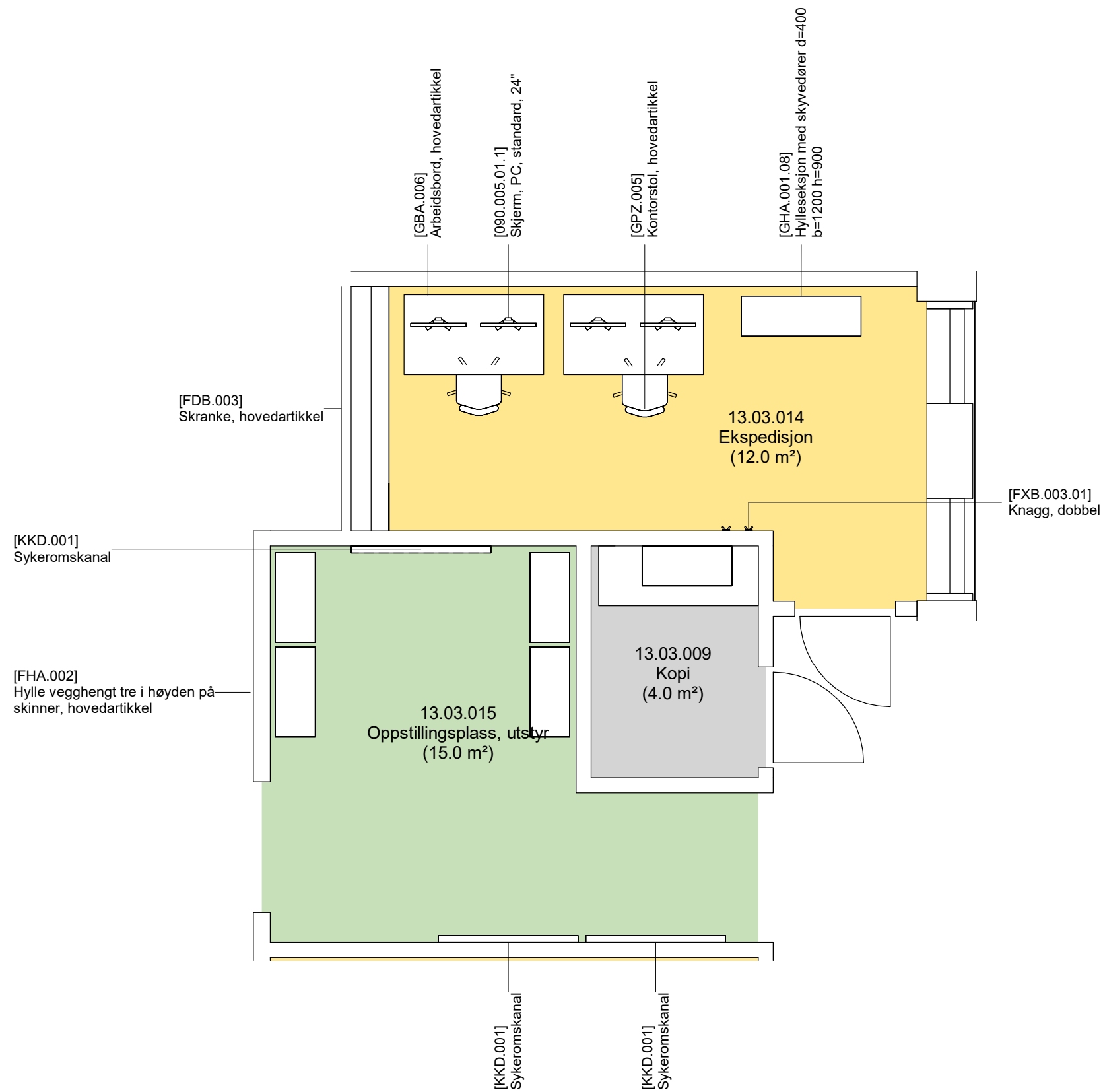
**FORELØPIG TEGNING**  
Avvik mellom utstyrlister og vist innredning forekommer

Dato: 16.05.2023 Nye Aker  
Mål: 1 : 50 13.03.026 - Verksted

Avklaringspunkter til rom

### 13.03.026 VERKSTED

	Avklaringen gjelder	Kommentar / annet
1	Arbeidsbord	Skal det ene arbeidsbordet plasseres mot vegg i forlengelse av verkstedbenken? Dette for å oppnå et mer åpent areal midt i rommet for utstyrsflyt etc. Se stiplet område på tegning.
2	Er utstyr i rommet hensiktsmessig og plassert effektivt for å ivareta flyten og funksjonen i rommet?	
3	Vertikal kanal	Hvor er det mest hensiktsmessig å plassere Vertikal kanal med uttak for EL og gass? Hvilke typer gass og hvilket antall uttak per gass er det behov for?
4	Type og plassering punktavsug	Er veggmontert over verkstedbenk egnet plassering?



- Grønn - unike rom
- Gul - standardrom med avvik
- Grå - standardrom, teknikkrom

**FORELØPIG TEGNING**

Avvik mellom utstyrlister og vist innredning forekommer

Dato: 16.05.2023

Nye Aker

Mål: 1 : 50

13.03.014 og 13.03.015 - Ekspedisjon og oppstillingsplass, utstyr



Avklaringspunkter til rom

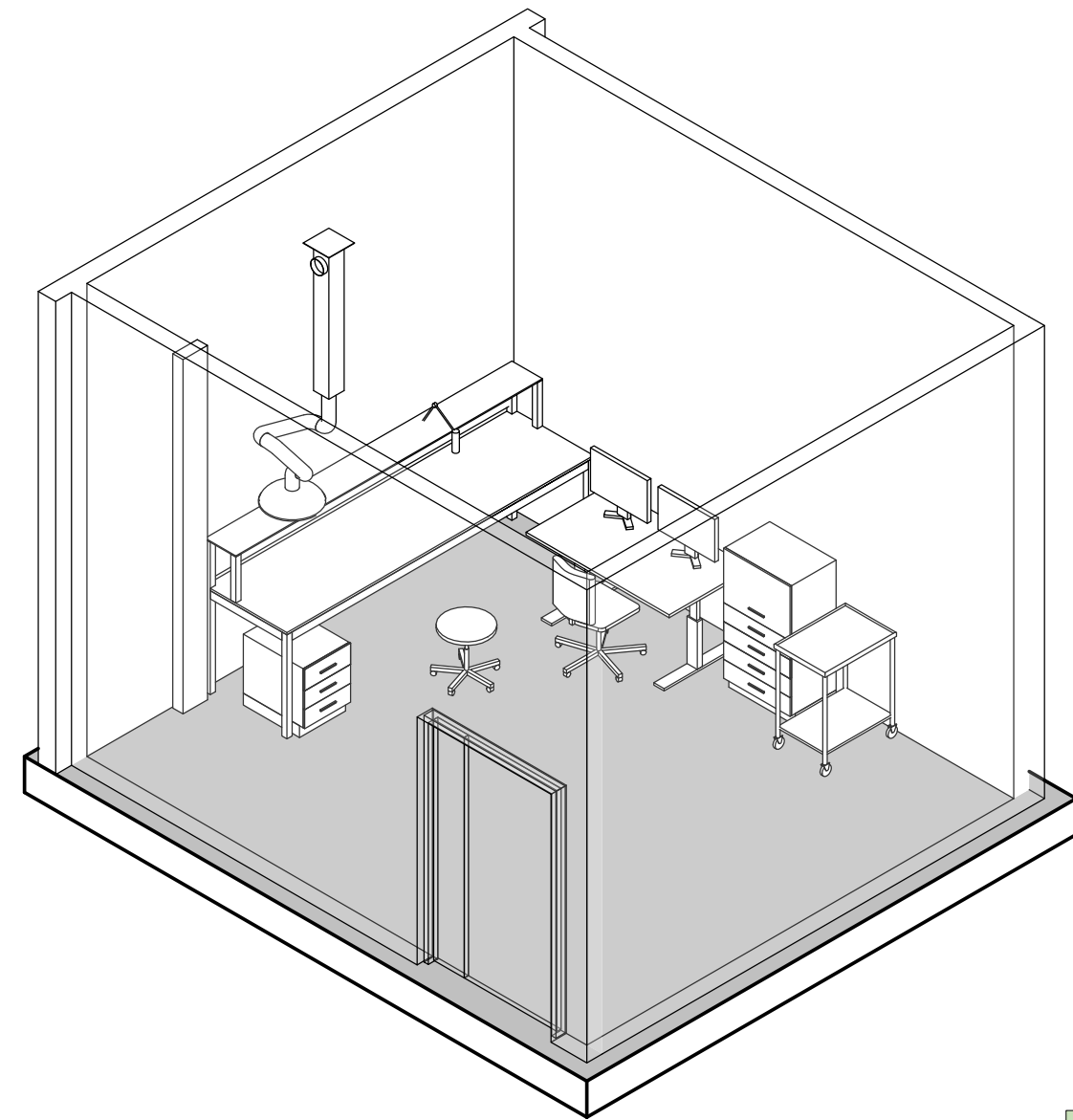
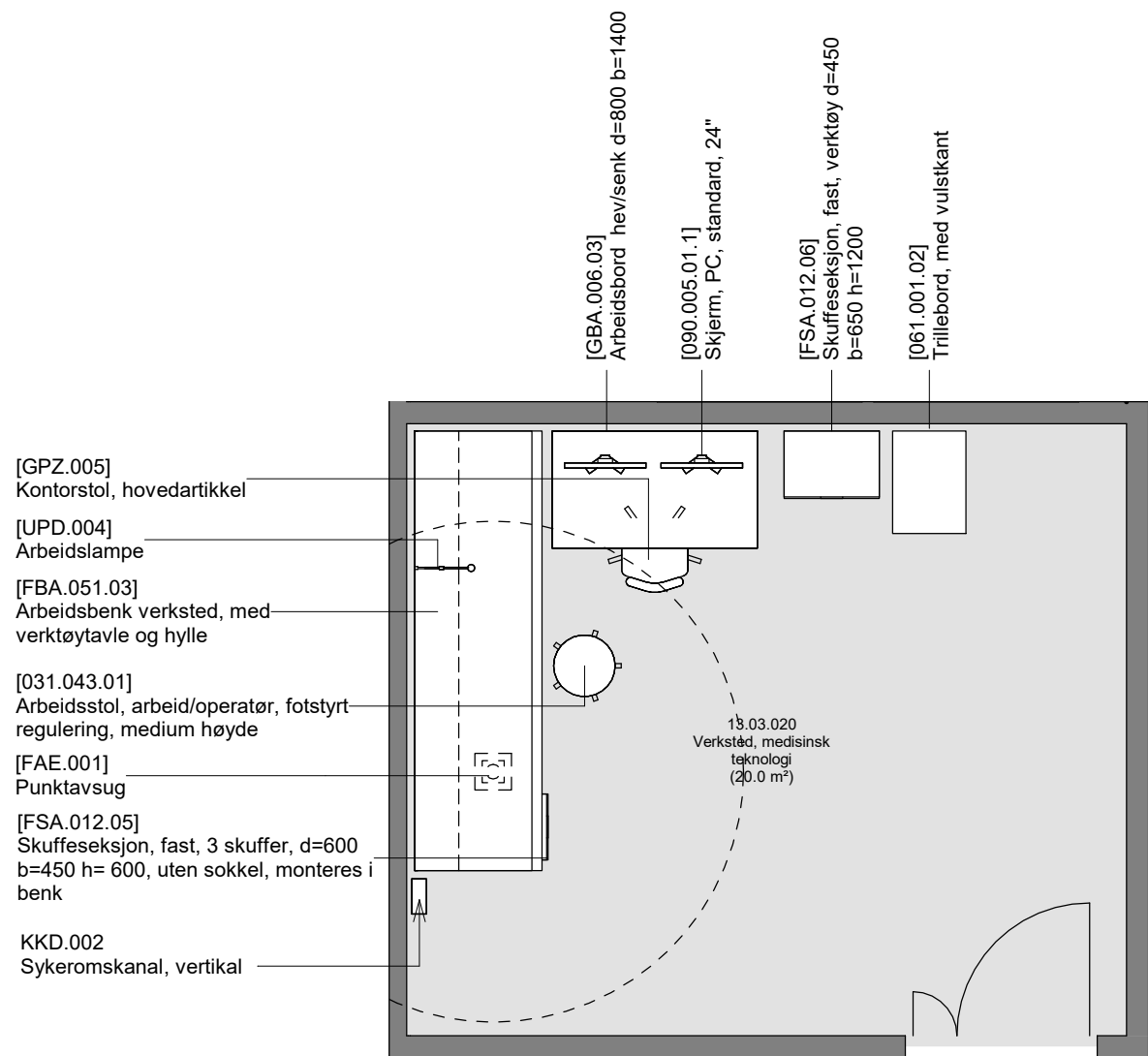
**13.03.014 EKSPEDISJON**

	<b>Avklaringen gjelder</b>	<b>Kommentar / annet</b>
1	Er utstyr i rommet hensiktsmessig og plassert effektivt for å ivareta flyten og funksjonen i rommet?	

Avklaringspunkter til rom

**13.03.015 OPPSTILLINGSPLASS, UTSTYR**

	<b>Avklaringen gjelder</b>	<b>Kommentar / annet</b>
1	Hva slags utstyr skal oppbevares her?	Er det nødvendig med mange hyllereoler eller prioritere gulvplass til større gulvstående utstyr?
2	Er det nødvendig med dør inn/ut fra begge sider?	
3	Er utstyr i rommet hensiktsmessig og plassert effektivt for å ivareta flyten og funksjonen i rommet?	



- Grønn - unike rom
- Gul - standardrom med avvik
- Grå - standardrom, teknikkrom

**FORELØPIG TEGNING**  
 Avvik mellom utstyrlister og vist innredning forekommer

Dato: 16.05.2023

Nye Aker

Mål: 1 : 50

13.03.020 - Verksted, stråleskjerming

Avklaringspunkter til rom

### 13.03.020 VERKSTED, STRÅLESKJERMING

	Avklaringen gjelder	Kommentar / annet
1	Er utstyr i rommet hensiktsmessig og plassert effektivt for å ivareta flyten og funksjonen i rommet?	
2	Type og plassering punktavsug	Er veggmontert over verkstedbenk egnet plassering?
3	Hva innebærer "stråleskjermet verksted med dekontaminering"?	Beskrivelse legges inn i Beskrivelsesfane i RFP
4	Vertikal kanal	Hvor er det mest hensiktsmessig å plassere Vertikal kanal med uttak for EL og gass? Hvilke typer gass og hvilket antall uttak per gass er det behov for?

Avklaringspunkter til rom

**13.03.018 Lager, utstyr**

	<b>Avklaringen gjelder</b>	<b>Kommentar / annet</b>
1	Er utstyr i rommet hensiktsmessig og plassert effektivt for å ivareta flyten og funksjonen i rommet?	

## Avklaring lystgass

- Lystgass og avsug på to arbeidsplasser på hovedverkstedet.
  - Hvilke arbeidsplasser på hvilke rom?